



# Software pro optimalizaci tisku

## Job Accounting II

Kontrola přístupu a řízení výstupu

[www.sharp.cz](http://www.sharp.cz)

**SHARP**

Be Original.

# Zefektivněte a spravujte váš tisk.

Zefektivnění způsobu, jakým spravujete multifunkční tiskárny (MFP) a ostatní tisková zařízení ve vaší organizaci, může přinést celou řadu obchodních výhod.

Nejedná se pouze o věci typu zamezení odstávek nebo možnost objednat spotřební materiály. Znamená to také kontrolu nad přístupem k zařízení a zvýšenou úroveň zabezpečení a schopnost okamžitě zavádět tisková pravidla či omezit přístup k zařízení.

Tiskárny a MFP jsou jedněmi z nejvíce zatížených součástí kancelářského vybavení v každém podniku a využívají se v podstatě nepřetržitě, každý pracovní den. Jejich časté využití může vyvolávat tlak v oblastech zabezpečení, produktivity i nákladů. Je tedy nezbytné, abyste byli schopni monitorovat veškeré aktivity související s vašimi tiskárnami a věděli, odkud tyto aktivity pochází.

A přesně v tento okamžik vstupuje na scénu Job Accounting II. Jako součást našeho balíku optimalizovaných softwarových řešení vám poskytuje dokonalou kontrolu nad využitím tiskáren a MFP ve vaší organizaci – stránku po stránce, uživatel po uživateli, úlohu po úloze. Umí řídit přístup, následně sdělit, kdo které zařízení používal, co na něm prováděl, kdy a za jakým účelem.

To poskytuje cenný náhled a umožňuje nasadit kontrolní opatření – například omezit přístup k zařízením, nastavit limity, kolik stránek barevného tisku smí být vytištěno – a snížit tak provozní náklady. Můžete také vytvářet detailní zprávy za účelem auditu nebo analýzy návratnosti nákladů.

Zabezpečení můžete dále zvýšit pomocí volitelného modulu pro uvolňování tisku<sup>\*1</sup>, a návratnost nákladů můžete zlepšit pomocí volitelného modulu pro přeúčtování klientům<sup>\*2</sup>.

Výhody jsou jasné. Jakmile si nainstalujete Job Accounting II, podnikli jste první krok k zabezpečení vašeho prostředí tisku, kopírování, skenování a faxování a optimalizovali jej pro snížení provozních nákladů a v neposlední řadě zajistili jeho soulad s nejnovějšími předpisy jako je Obecné nařízení o ochraně osobních údajů (GDPR) z května 2018.

<sup>\*1</sup> Vyžaduje volitelný modul MX-SW311.

<sup>\*2</sup> Vyžaduje volitelný modul MX-SW312.



# Zabezpečení a kontrola.

Od doplnění další vrstvy zabezpečení po pomoc při splnění požadavků předpisů, vám pomůžeme kontrolovat způsob, jakým jsou lidé a informace řízeny napříč sítí vašich tiskových zařízení.

## Vynikající zabezpečení a splnění předpisů

Zavádění stále náročnějších předpisů jako je GDPR znamená, že organizace musí být schopny prokázat, že se řídily pravidly na ochranu osobních údajů. To vyžaduje schopnost předložit dokumentaci a podrobné prověřovací záznamy v případě úniku dat, aby mohly být zmírněny dopady pro dotčené osoby a neohrozilo uložení pokut a sankcí.

Job Accounting II zahrnuje mnoho z funkcí potřebných právě pro splnění požadavků těchto zákonů a předložení prokazatelných důkazů o jejich dodržování.

Jednoduše tak můžete revidovat citlivé osobní údaje uživatelů, což je základním požadavkem pro splnění pravidla „práva být zapomenut“ – jakékoli osobně identifikovatelné informace lze revidovat z protokolu událostí.

Můžete také definovat vaši vlastní politiku uchování dokumentů a zajistit automatické odstranění všech odeslaných tiskových úloh z fronty na serveru, pokud nebyly uživatelem během určené doby vytištěny\*<sup>1</sup>.

## Tisk na základě pravidel

Pokud můžete odesílat úlohy na nákladově nejefektivnější zařízení, můžete snížit náklady a udržovat high-endová zařízení k dispozici pro úlohy, jež zvládnou právě jen ona.

Nasazením pravidel na bázi specifických vlastností úloh můžete měnit nastavení tisku nebo přeměrovat tiskové úlohy na nákladově nejefektivnější MFP kdekoli ve vaší síti. Vždy máte vše pod kontrolou – tisk na základě pravidel může dát pokyn k oboustrannému tisku, změně tisku z barevného na černobílý a přeměrovat větší tiskové úlohy na nákladově efektivnější zařízení v závislosti na jeho dostupnosti.

To vám umožní dosáhnout nižších nákladů na stranu napříč vašimi síťovými zařízeními a snížit počet tiskových úloh směřovaných na nákladnější stolní tiskárny. Co víc, správce je vše schopen řídit centrálně, takže není zapotřebí žádného doplňujícího programování.

\*<sup>1</sup> Vyžaduje volitelný modul MX-SW311.



# Pohodlné a nákladově efektivní

Potřebné informace byste měli být schopni získat kdykoli je potřebujete. Ale chcete si také být jisti, že je nelze ohrozit a že dle potřeby lze v plné výši přeúčtovat příslušné náklady.

## Uvolnění tisku\*<sup>1</sup>

Pokud jste pryč od vaší pracovní stanice, není vždy praktické odesílat vaše dokumenty do tiskárny umístěné v jiné části budovy. Stejně tak není přípustné vytisknout citlivé dokumenty a ponechat je bez dozoru až do doby, než si je zajdete vyzvednout.

Ale s nainstalovanou možností uvolňování tisku\*<sup>1</sup> můžete vaši úlohu vytisknout na jakémkoli povoleném zařízení v síti pomocí přihlášení magnetickou kartou nebo přívěskem, kombinací uživatelského jména/hesla nebo PINu. Vaši úlohu odešlete do tiskárny jako obvykle, ale úloha čeká v zabezpečené frontě na serveru, dokud vy – a jedině vy – nejste připraveni.

Mimo zlepšeného zabezpečení dokumentů a pohodlí, přináší uvolňování tisku také snížení počtu ztracených nebo mylně založených dokumentů a jejich následného nutného přetisku.

## Flexibilní dokončování\*<sup>1</sup>

Může být škoda času a peněz odeslat úlohu do nesprávného zařízení – třeba takového, jež neumí kompletovat nebo sešít. Platí to ještě více v případech, pokud se požadavky na dokumenty mění na poslední chvíli. Ale u Sharp můžete měnit nastavení dokumentů dokonce i po jejich odeslání k tisku.

Jednou z unikátních vlastností Job Accounting II je schopnost vybrat vaše možnosti dokončování přímo z ovládacího panelu MFP po odeslání úlohy k tisku.

Uživatelé mohou provádět změny na poslední chvíli po přihlášení k MFP.

Uživatelé mohou:

- Kompletovat a sešít dokumenty
- Zvyšovat nebo snižovat počet kopií
- Změnit barevný tisk na černobílý
- Přepínat z jednostranného tisku na oboustranný

\*<sup>1</sup> Vyžaduje volitelný modul MX-SW311.

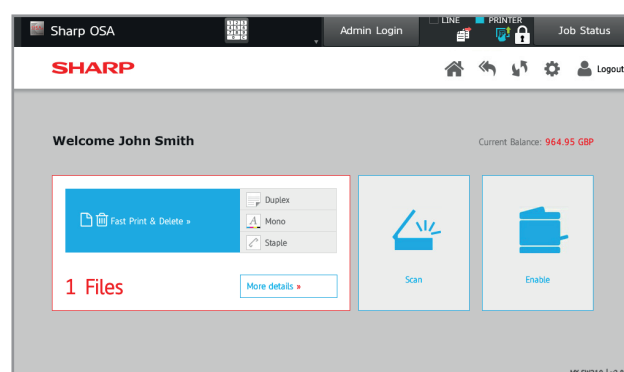
\*<sup>2</sup> Vyžaduje volitelný modul MX-SW312.

## Projektové účtování\*<sup>2</sup>

Pokud jsou vaše tiskárny a MFP využívány pro úlohy tisku, kopírování, skenování a faxování pro klienty a zákazníky, získáváte nazpět s tím související náklady? Toner, papír, údržba a další představují náklady, jež byste mohli účtovat vašim klientům nebo konkrétním projektům.

S nainstalovaným volitelným modulem pro projektové účtování\*<sup>2</sup> můžete přerozdělovat náklady dle potřeby. Tato možnost vám dává kontrolu, kterou potřebujete pro:

- Přesné přerozdělení úkolů MFP správným klientům
- Centrální správu nákladů na tisk, kopírování, skenování a faxování klientů
- Analýzu nákladů souvisejících s účty konkrétních klientů



Uvolňování tisku a výběr možností dokončovacíh úprav z ovládacího panelu MFP.

# Inteligentní skenování.

Výběr toho, jak chcete naskenovat dokument, může zabírat dost času. Co ale může být snadnější, než stisk tlačítka?

Většina dokumentů, které během dne skenujeme, obvykle sdílí shodné nastavení a ukládají se do stejného umístění. Jakmile se tedy uživatel přihlásí ke svému účtu, stačí, když stiskne ikonu skenování a hned se mu zobrazí nabídka ze tří možností: Rychlé skenování, Bezpečné skenování a Převod na text.

## Rychlé skenování\*<sup>1</sup>

S možností rychlého skenování budou dokumenty uživatele naskenovány přímo do jeho e-mailového účtu s předdefinovanými hodnotami nastavení, bez nutnosti zadávat jakékoli doplňující pověření.

## Bezpečné skenování\*<sup>1</sup>

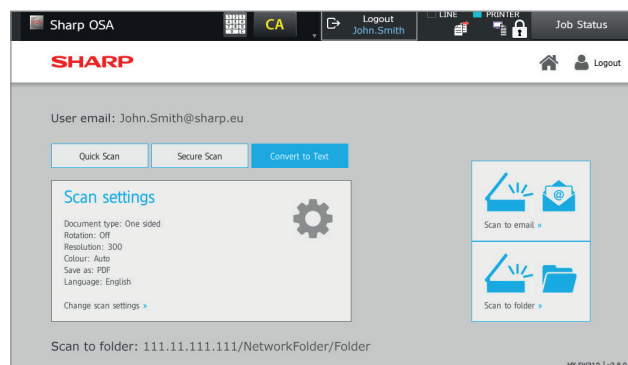
Výběrem možnosti bezpečného skenování mohou uživatelé skenované dokumenty rozšířit o zvláštní úroveň zabezpečení. Tato funkce vyžaduje zadání hesla pro skenovaný dokument z ovládacího panelu. Toto heslo musí být následně použito pro otevření souboru na vašem laptopu/PC nebo chytrém telefonu. Heslo bude vyžadováno také v případě sdílení dokumentu s dalšími uživateli, takže k souboru mají přístup pouze uživatelé disponující tímto heslem.

## Převod na text\*<sup>1</sup>

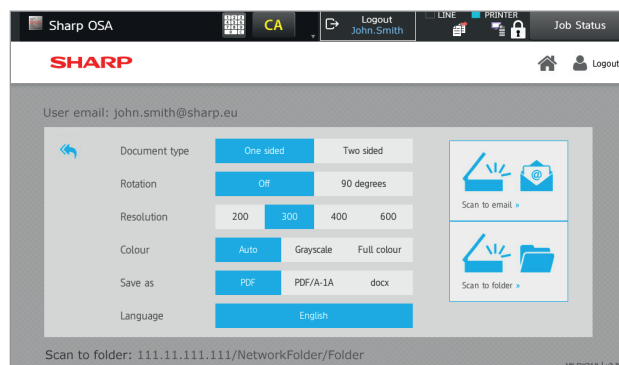
Pokud máte k dispozici pouze skenovaný dokument a potřebujete upravovat jeho obsah, jednoduše zvolte možnost převodu na text. Sken se následně uloží jako upravitelný a prohledatelný PDF soubor nebo dokument formátu Word, takže nebudete muset veškerý obsah přepisovat.

Pro maximální pohodlí program Job Accounting II ukládá vaše předvolby pro každý typ skenu. To znamená, že nemusíte pokaždé ztrácet čas ručním zadáváním nastavení, pokud si ovšem nepřejete výchozí nastavení změnit – snadno tak můžete kdykoli učinit. Nastavení snímku zahrnují:

- Typ dokumentu
- Otočení
- Rozlišení
- Barevný režim
- Formát souboru



Vybírejte si z trojice možností skenování.



Rychlé skenování s předdefinovaným nastavením pro každý typ skenu.

\*<sup>1</sup> Vyžaduje volitelný modul MX-SW313.

# Snadná platba a přesné sledování.

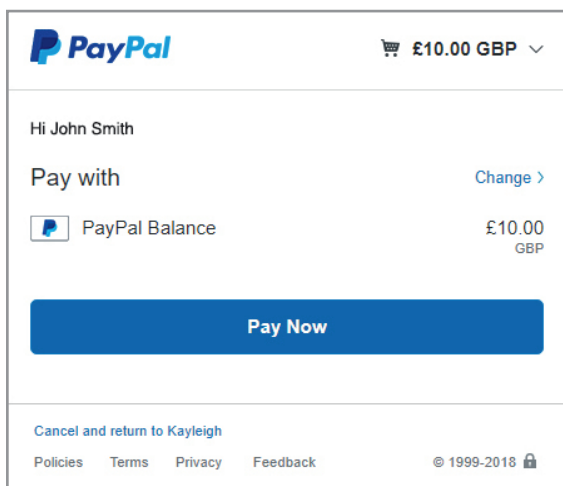
Umožněte oprávněným uživatelům rychlý a pohodlný způsob úhrady za tiskové služby. A získajte detailní reporty, jež vám pomohou přezkoumat veškeré aktivity a rychle učinit chytrá rozhodnutí.

## Jednoduchá platba

Účtování tiskových služeb v rámci uzavřených uživatelských skupin nebo prostředí komerčního tisku může představovat opravdový problém. Musí být jednoduché, rychlé a přesné.

To je důvod, proč Job Accounting II zahrnuje integraci PayPal. Jeho snadno použitelné webové rozhraní umožňuje uživatelům pomocí služby PayPal nebo kreditní/debetní karty rychle doplňovat prostředky na účet. Mohou také během několika sekund a bez pomoci administrátorů sledovat svoji aktivitu a související transakce.

Toto řešení je tudíž ideální pro jakékoli prostředí, kde registrovaní uživatelé z řad veřejnosti využívají tiskové služby, obzvláště v knihovnách nebo školách, na kolejích a univerzitách.



Integrace služby PayPal pro rychlé a jednoduché platby.

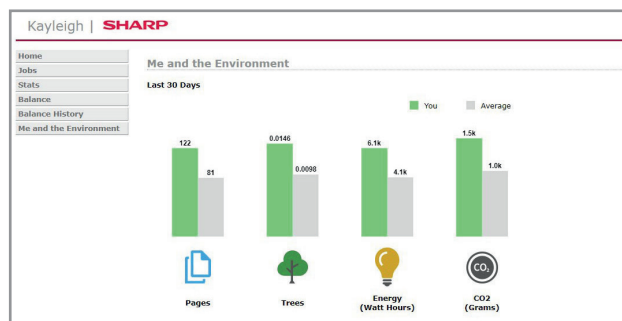
## Efektivní reporting

Dat týkajících se využití MFP a tiskáren je vždy dostatek. Co potřebujete, jsou filtry dat pro přípravu reportů dle konkrétních kritérií, abyste získali informace, které opravdu potřebujete:

- Objem využití dle zařízení
- Aktivita uživatelů
- Aktivita oddělení
- Alokovaný počet stran a projektové náklady
- Využití barevného i černobílého tisku formátu A3 a A4
- Dopad společnosti nebo jednotlivce na životní prostředí

Co víc, tyto reporty můžete získat kdykoli je potřebujete, ať už měsíčně, čtvrtletně, ročně nebo dle zcela nahodile dle potřeby.

Se Sharp můžete vidět veškeré vaše výstupní aktivity a učinit si lepší obrázek o činnostech souvisejících s vašimi MFP a tiskárnami. To vám dává kontrolu a schopnost informovat týmy vedení v souvislosti se sledováním využití nebo plněním zákonných požadavků, úpravy pravidel využití a identifikaci oblastí, kde může dojít ke snížení nákladů.



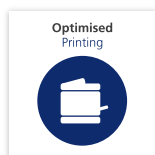
Monitorujte dopad na životní prostředí.



# Posilují váš podnik.

Snižte své náklady, zvyšte efektivitu a zlepšete zabezpečení s našimi optimalizovanými softwarovými řešeními.

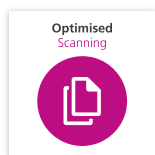
Strávili jsme roky inovacemi a vynakládáním úsilí, abychom vám poskytli ta nejlepší podniková řešení. Od snižování množství odpadu a zlepšování produktivity po zajištění konektivity a podporu spolupráce, máme vždy způsob jak vám pomoci, ať už jsou vaše výzvy jakékoli.



Optimised  
Printing

## Optimalizovaná tisková řešení

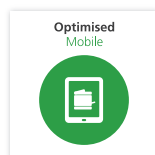
Monitorují a spravují vaše využití tisku a skenování. Můžete tedy eliminovat neoprávněné použití, sledovat a získávat nazpět náklady i omezovat vznik odpadu.



Optimised  
Scanning

## Optimalizovaná řešení skenování

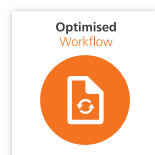
Šetří čas a zabraňují nákladným chybám zjednodušením a automatizací ukládání a sdílení dokumentů.



Optimised  
Mobile

## Optimalizovaná mobilní řešení

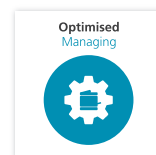
Vytváří flexibilnější týmy propojením tabletů, telefonů a laptopů snadno a bezpečně, takže jsou lidé stále v kontaktu.



Optimised  
Workflow

## Optimalizovaná řešení workflow

Udržují produktivitu potřebnou pro dosažení a udržení růstu a ziskovosti zefektivněním a zjednodušením opakovaných úkolů.



Optimised  
Managing

## Optimalizovaná řešení pro správu

Snižují zátěž spojenou se správou vašich MFP a budují konzistentní politiku zabezpečení tisku.

# Specifikace

## Job Accounting II software a volitelné součásti

<b>MX-SW310</b>	Job Accounting II
<b>MX-SW311</b>	Volitelný modul pro uvolňování tisku
<b>MX-SW312</b>	Volitelný modul pro projektové účtování
<b>MX-SW313</b>	Možnost inteligentního skenování

## Hardwarové požadavky

<b>Rychlost procesoru</b> (GHz) (Min)	1,5
<b>HDD</b> (GB) (Min)	25
<b>RAM</b> (GB) (Min)	1

## Požadavky prohlížeče

Internet Explorer 7 (nebo vyšší), Firefox 3 (nebo vyšší) nebo Chrome 51 (nebo vyšší)

## Požadavky na MFP Sharp

MFP s povoleným Sharp OSA 3.0 (nebo vyšší)

MX-AMX3

Počet souběžně povolených MFP závisí na hardwaru serveru - není nijak omezeno ze strany software Sharp

## Podpora tiskáren ostatních výrobců

OKI
Brother
HP
Lexmark

## Podporované OS

<b>32 nebo 64 bit</b>	Windows Server® 2012 Windows Server® 2012 R2 Windows Server® 2016 Windows Server® 2019 Windows® 8.1 Windows® 10
-----------------------	--

## O společnosti Sharp

Sharp Information Systems Europe (SISE), divize Sharp Electronics Europe, nabízí komplexní portfolio cenami ověřených řešení pro řízení dokumentace a zobrazování, jež organizacím pomáhají měnit způsob, jakým pracují s informacemi. Špičková MFP zařízení a systémy pro velkoobjemový tisk představují samotné jádro integrovaných aplikací pro digitální transformaci.

Proprietární technologie společnosti Sharp, nazývaná Open Systems Architecture (OSA), přeměňuje MFP na výkonné informační portály, přičemž je dokonale začleňuje do cloudových a obchodních aplikací třetích stran. Sharp Cloud Portal Office je oceňovaným systémem pro správu dokumentace a spolupráci, jenž je navržen tak, aby napomáhal růstu, zlepšoval efektivitu a snižoval náklady malých a středních podniků.

Usnadnění přechodu na nová zařízení, metody a procesy, pomáhají optimalizované řízené služby Sharp díky rozšířeným digitálním workflow a vyššímu podílu spolupráce zlepšovat způsoby, jakými podniky pracují s informacemi.

Sharp nabízí také paletu zobrazovacích řešení, mimo jiné videostěny, digital signage a inovativní interaktivní dotykové obrazovky pro poutavé prezentace.

Naší misí je vývoj nových produktů, jež podporují vyjádření individuality, přičemž vytváří zážitky obohacující život, a umožňují vám být originální.



Konstrukce a technická specifikace se mohou bez předchozího oznámení změnit. Všechny informace byly správné v okamžiku tisku. Windows, Windows Server, a Windows Vista jsou registrovanými ochrannými známkami Microsoft Corporation ve Spojených státech a/nebo jiných zemích. Všechny ostatní názvy společností, výrobců a logotypy jsou ochrannými známkami nebo registrovanými obchodními známkami jejich příslušných vlastníků. © Sharp Corporation 2019. Ref: MMX-SW310/MX-SW311/MX-SW312/MX-SW313 v2.8. Prosinec 2019. Uloha č. 20264.