



MX-8090N / MX-7090N

Light-farveproduktionssystem i Pro-serien

www.sharp.dk

SHARP
Be Original.

Intern produktion.

Enestående præstationer. Professionelle funktioner.
Billedkvalitet i verdensklasse. Du ved, at det er Sharp.

Det burde ikke være svært at udskrive. Og det er det heller ikke med MX-8090N, der kan klare 80 sider pr. minut, og MX-7090N, der kan klare 70 sider pr. minut. Nu kan du fremstille store mængder af dokumenter i professionel kvalitet, på forespørgsel og i sidste øjeblik, på en meget bred vifte af medier. Desuden findes der en "enkel" modus til hurtig fremstilling af rutinedokumenter.

Udskrivningsteknologi i topklasse

Den bedste medie håndtering i sin klasse, høj inputkapacitet og en unik mulighed for at udskrive helt ud til kanten af dokumenter i liggende format gør, at du hurtigt kan lave brochurer med udskrivning til kant i høj kvalitet inline.

Hvis du tilslutter en indbygget EFI Fiery-styring, kan du desuden betjene den direkte fra vores hidtil største indbyggede farve-touchscreen. Det betyder, at du ikke behøver at tilføje en dedikeret PC eller en ekstern server.

Som et alternativ kan vi forsyne den model, som du foretrækker, med en ekstern Fiery-styring og dermed give dig fuldt udbytte af EFIs software til farvestyring og automatisering af arbejdsprocesser. Det er op til dig!

Uanset hvilken løsning, du synes passer bedst til dine behov, vil disse maskiners kraft og alsidighed give dig dokumenter, der ser professionelle ud, hurtigere arbejdsprocesser og nøjagtig farvestyring.



Modulopbygget design

Du har det hele hér. Med den imponerende række ekstraudstyr til papirinput og efterbehandling af dokumenter kan du løse meget varierede opgaver. Takket være den kraftfulde bearbejdningsteknologi, der er fuldstændigt integreret med Adobe-teknologien og Fiery SmartRIP, kan du levere opgaverne hurtigere og med større præcision.

Desuden betyder det modulopbyggede design, at den konfiguration, du specificerer i dag, nemt kan opgraderes, hvis dine behov skulle ændre sig i fremtiden.

Standardpapirkapaciteten kan for eksempel stige til 13.500 ark. Dette giver ikke kun længere uafbrudt udskrivning for at opnå maksimal produktivitet. Du kan også fylde et stort udvalg af medier i bakkerne, så de er parate til at ordne en lang række opgaver, når de modtages.

Sharps Light farveproduktionssystemer i Pro-serien kan opfylde alle dine krav på dokumentområdet. De anvender alle medier, de kan arbejde på materialer med eller uden belægning direkte fra inputbakken, igennem curl-korrektion-enheden og frem til de efterbehandlingssystemer, du har tilvalgt.



Enestående farver. Let kontrol.

Når det er vigtigt at overholde hver deadline, sørger vi for, at du altid er opgaven voksen.

Vi ved, hvordan det er at arbejde under tidspres. Derfor har vi designet MX-8090N og MX-7090N til at kunne håndtere den størst mulige variation af job i de mest forskellige udskriftsmiljøer. Derefter har vi tilføjet en 15,4-tommers touch-farveskærm til intuitiv swipe-styring af en indbygget eller ekstern Fiery-server.

Uanset hvilken model du vælger, kan du være sikker på, at du har et farve-produktionssystem i produktionsklassen, der har den nødvendige ydelse, alsidighed og brugervenlighed til at opfylde dine mest krævende behov.

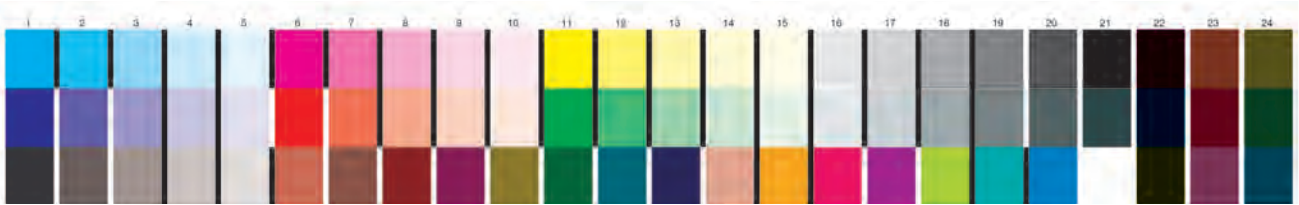
Nem produktivitet

Den indbyggede farvestyring forenkler programmering af udskrivningsopgaverne med brugervenlige værktøjer uden at gå på kompromis med kvaliteten.

Kyndige operatører vil sætte pris på avancerede funktioner som automatisk Catch, standard- og brugerdefinerede ICC-profiler, og farvekonvertering fra RGB til CMYK, men selv lejlighedsbrugere vil have nemt ved at justere RGB-farvebalancen, billedets lyststyrke, kontrast og mætning.

Eftersom Fiery-serverne giver mulighed for samtidig spoling, RIP og udskrivning, kan udskrivningssystemerne køre ved den fulde nominelle hastighed, lige gyldig hvilken konfiguration du vælger. Du vil konstatere, at produktiviteten forbedres, og at opgaverne udføres hurtigere end nogensinde før.





Målekilen kan anvendes sammen med Fiery Colour Profiler* Suite til at kontrollere, at udskrivningsmotoren opfylder kravene i branchens standarder, såsom ISO Coated Fogra.

Præcise, konsistente farver

Alle Fiery-servere er PANTONE®-kalibrerede for at sikre den bedste afstemning for alle PANTONE-farvebiblioteker. Fiery værktøjer til farvestyring for farveafstemning, profilering, preflight og fejlfinding garanterer den bedste farvekonsistens og nøjagtighed.

Brancheførende teknologi

Den prisvindende Fiery Command WorkStation® gør det nemt for lokale og eksterne Mac- og pc-klienter at styre Fiery-servere, udføre farvestyring, indsende job og få vist job før udskrivning, og meget mere.

Fiery-serverne leveres med en bred vifte af softwareværktøjer til styring af arbejdsprocesser og farver, der kræves i udskrivningsmiljøer i store virksomheder, idet de giver dig fuld kontrol over alle produktionens arbejdsprocesser.

*Anvendelsen af kilen med tre rækker kræver Colour Profiler Suite v4.6 eller højere.

Smart, variabel dataudskrivning

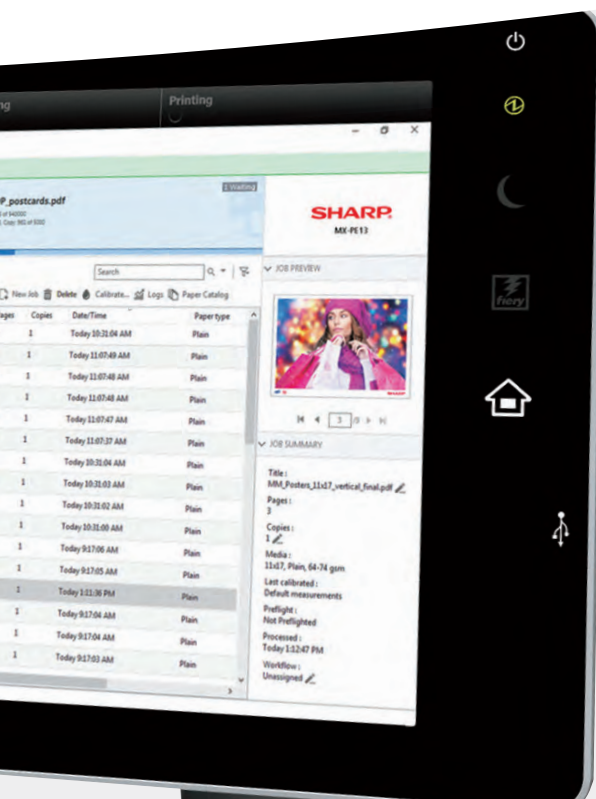
Fiery-softwaren er også ideel til at skabe skræddersyede meddelelser med variabel dataudskrivning (VDP). De passer sammen med alle VDP-protokoller, sprog og applikationer og giver dig mulighed for at arbejde med det forfatterværktøj, som du ønsker, og skabe statiske samt variable elementer.



MX-PE13 Ekstern Fiery-server.



MX-PE14 Indbygget Fiery-server.



Skab hurtige, effektive arbejdsprocesser med Fiery Command WorkStation®

Total produktivitet

Designet helt fra bunden for at sikre høj ydelse, pålidelighed og brugervenlighed.

Maksimal opetid

Der er ingen, der er glad for afbrydelser. Derfor har vi designet MX-8090N og MX-7090N til total produktivitet.

Et avanceret, tredobbelt luftfremføringssystem sikrer regelmæssig papirhåndtering og dermed problemfri kørsler. Den indbyggede, dobbeltsidede scanning er så hurtig, som du har brug for, med så mange som 200 tryk i minuttet. En stor, ekspanderbar papirkapacitet gør, at du roligt kan acceptere selv de største opgaver, og at du kan fylde papir og toner på når som helst uden at være nødt til at stoppe udskrivningsprocessen.

Og med tiden kan du skabe og gemme en samling af brugerdefinerede dokument-, job- og medieprofiler, der kan hentes for at gøre gentagne opgaver endnu hurtigere at udføre.

Alt i alt får du total produktivitet og et professionelt resultat for det bedst mulige afkast på investeringen.



Nem kompleksitet

Hvad kan du udskrive? Næsten hvad som helst. Selvom MX-8090N er MX-7090N har en utroligt stor ydeevne, er de overraskende nemme at betjene, eftersom de er forsynet med mange "enkle" indstillinger til at klare almindelige rutineopgaver.

Den avancerede systemarkitektur og en hurtig processor gør det muligt at udskrive store, komplekse dokumenter hurtigt og med en fremragende farvenøjagtighed. Og du får også Genuine Adobe PS3 til at understøtte avancerede grafikprogrammer.

20-arks håndbogsfunktion med valgfri trimming; hæftning og hulning; indsætning af sider og en lang række folder funktioner kan alt sammen styres i en enkelt proces. Desuden er du takket være det brancheførende GBC SmartPunch inline-hullesystem og den professionelle Plockmatic-håndbogsenhed opgaven voksen hver gang.



Robust sikkerhed

Datasikkerhed er noget, alle er bekymrede om. Og med den nye GDPR lovgivning og databeskyttelse, der stiller høje krav til alle dem, der samler, opbevarer eller bearbejder personoplysninger tilhørende personer med bopæl i EU, er det nødvendigt, at alle dele af dit netværk opfylder kravene. Dette gælder også for printerne.

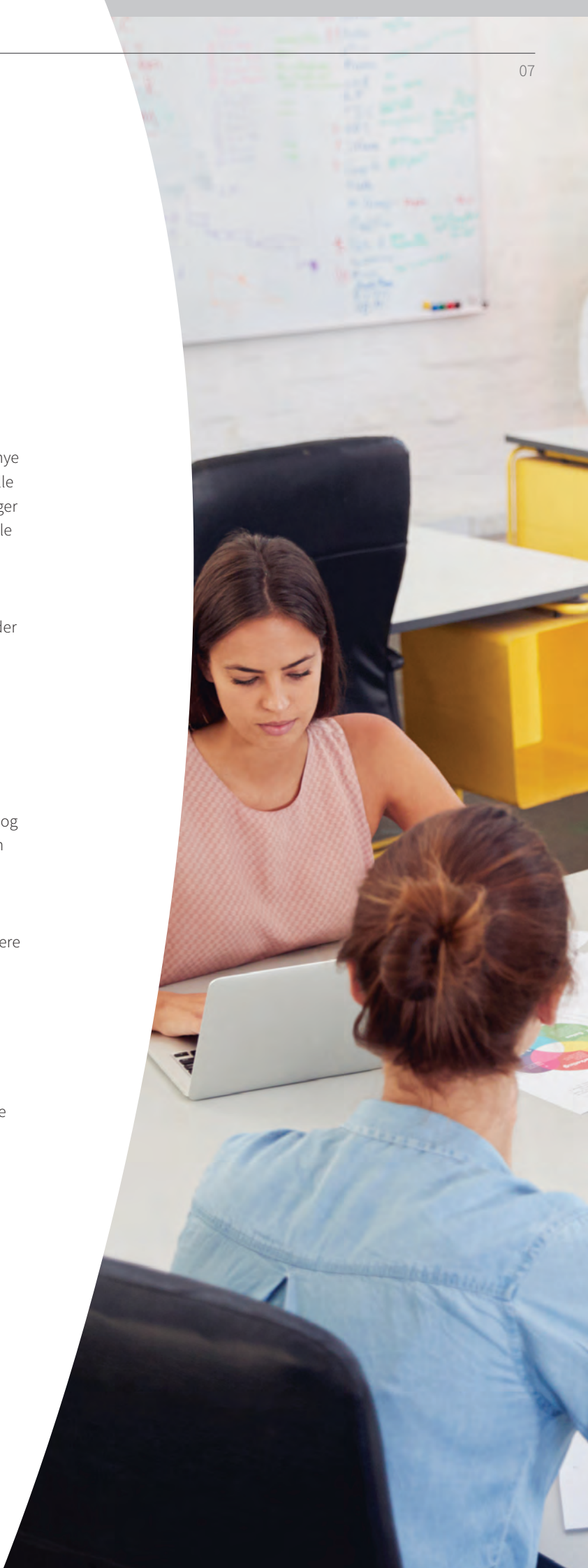
MX-8090N og MX-7090N leveres med en teknologi i flere lag, der er robust. Kraftfuld kryptering, filtrering af netværksprotokol, dokumentstyring, aktivitetslogs, stærk beskyttelse med adgangskode og sikre slettefunktioner sikrer, at fortrolige oplysninger og fortrolige ejendom beskyttes, uanset om du kopierer, scanner eller udskriver.

Upåklagelige miljøvenlige egenskaber

Som alle andre udskrivningssystemer fra Sharp er MX-8090N og MX-7090N designet og udviklet til at være så miljøvenlige som muligt.

Light produktionssystemerne i Pro-serien anvender Sharps avancerede mikrofine tonerteknologi, der giver et langsommere forbrug, mindre spild og længere udskiftningsintervaller.

Vores forbrugsstoffer udvikles med fuldstændigt genanvendelige materialer og forbrugsdelenes lange levetid er med til at minimere servicebehovet og utilsigtede afbrydelserne. Lysdioderne i scanneren, et udvalg af energibesparende tilstande og en varmeenhed, der kan koble sig selv fra, gør det nemmere for dig at opnå en god balance mellem produktivitet og økonomi.



Træffe det rigtige valg.

Uanset om du driver en kopibutik eller en intern reproafdeling i en virksomhed, er der en konfiguration, der passer til dine behov.

Hvis du leder efter et kraftfuldt produktions-udskrivningssystem, skal du vælge en MX-8090N eller MX-7090N med indbygget Fiery-styring. For at opnå det ultimative resultat, hvad angår farvestyring og produktivitet i arbejdsprocesserne, er det nødvendigt at angive den eksterne Fiery-styring.



Grundlæggende allroundmaskine



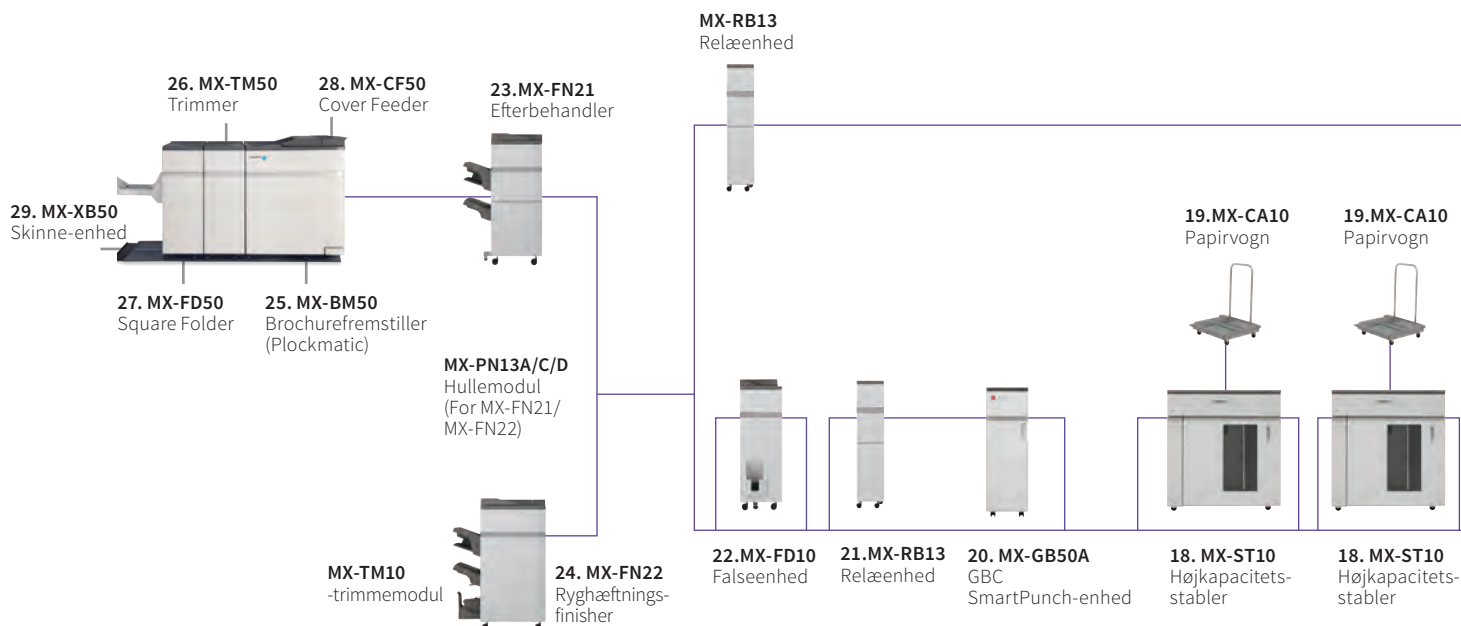
Fleksibel og alsidig



Timevis af uafbrudt udskrivning



Konfiguration og ekstraudstyr



Basisenhed

MX-KB16 Tastatur

1. MX-MF10 Semimagasin (til hovedmaskine)

A5R - A3W (understøtter også 13" x 19,2"), 100 ark (80 g/m²)

Kan ikke installeres med MX-LC13.

2. MX-LT10 Indføringsbakke til langt papir

Anbefales til udskrivning af bannere.

3. MX-LC12 stort magasin (A4)

A4-B5, 3.500 ark (80 g/m²)

Kræver MX-MFX1. Kan ikke installeres med MX-LCX3 N eller MX-LC13.

4. MX-LCX3 N stort magasin (A3)

A3 - A4R (understøtter også 13" x 19,2"), 3.000 ark (80 g/m²)

Kræver MX-MFX1. Kan ikke installeres med MX-LC12 eller MX-LC13.

5. MX-RB14 papirtransportmodul (mellem hovedmaskine og MX-LC13)

Skal installeres med MX-LC13.

6. MX-LC13 Stort magasin (2 magasiner)

SRA3 - A4R (understøtter også 13" x 19,2"), 2.500 ark hver (80 g/m²)

Kræver MX-RB16. Kan ikke installeres med MX-LC12 eller MX-LCX3 N.

MX-RB17 Tilslutningsmodul

Kræves, hvis 2 stk. MX-LC13 er installeret.

7. MX-MF11 Semimagasin (til MX-LC13)

SRA3 - A5R (understøtter også 13" x 19,2"), 500 ark (80 g/m²)

8. MX-SL10 N Statusindikator



Semimagasin

9. MX-PE13 Fiery Server

Kræver MX-PX13.

10. MX-PX13 Interface-kit

Kræver MX-PE13.

11. MX-PE14 Fiery Server (indbygget)

Kræver MX-PX12.

12. MX-PX12 Interface-kit

Kræver MX-PE14.

Efterbehandling

MX-RB13 Relæenhed

22. MX-FD10 Falseenhed

Falseenhed

Falseenhed

Falseenhed

Falseenhed

Falseenhed

Falseenhed

Falseenhed

Falseenhed

Falseenhed

Falseenhed

Falseenhed

Falseenhed

Falseenhed

Falseenhed

Falseenhed

Falseenhed

Falseenhed

Falseenhed

Falseenhed

Falseenhed

Falseenhed

Falseenhed

Falseenhed

Falseenhed

Falseenhed

Falseenhed

Falseenhed

Falseenhed

Falseenhed

Falseenhed

Falseenhed

Falseenhed

Falseenhed

Falseenhed

Falseenhed

Falseenhed

Falseenhed

Falseenhed

Falseenhed

Falseenhed

Falseenhed

Falseenhed

Falseenhed

Falseenhed

Falseenhed

Falseenhed

Falseenhed

Falseenhed

Falseenhed

Falseenhed

13. MX-TR14 Udfaldsbakke

Kan ikke installeres med MX-RB14, MX-LC13 og MX-MF11.

14. MX-TU14 Udfaldsbakke-skabsbord

15. MX-RB12 N Papirtransportmodul (til hovedmaskine)

16. MX-RB15 Curl-korrektion-enhed

Korrigerer papirkrølning ved at lægge pres på de konvekse/konkave krøller.

Kræves, hvis MX-FN21 eller MX-FN22 er installeret.

17. MX-CF11 Inserter (200-ark x 2 beholdere)

SRA3 - A5R, 200 ark hver (80 g/m²).

Kræver MX-RB15 og enten MX-RB13 eller MX-FD10, hvis der tilsluttes til MX-FN21 eller MX-FN22.

18. MX-ST10 Højkapacitets-stabler

SRA3 - A5R

Papirstablerbakke: 5.000 ark (80 g/m²)

Øverste magasin: 250 ark (80 g/m²)

Kræver MX-RB15.

19. MX-CA10 Papirvogn

Inkluderet med MX-ST10.

Til transport af færdige dokumenter til et andet sted.



Stabler

20. MX-GB50A GBC SmartPunch-enhed

Papirstørrelse: A4

Papirvægt 75-216 g/m²

Kræver MX-RB13 og enten MX-FN21 eller MX-FN22.

21. MX-RB13 Relæenhed

(mellem finisher til 100 ark og inserter).

Skal være installeret, hvis MX-FD10 ikke er krævet.

Kræves, hvis MX-GB50A er installeret.

22. MX-FD10 Falseenhed

Ekstraudstyr til falsning inkluderer Z-, C-, harmonika-

Kan kun installeres med MX-FN21 eller MX-FN22.



CombBind

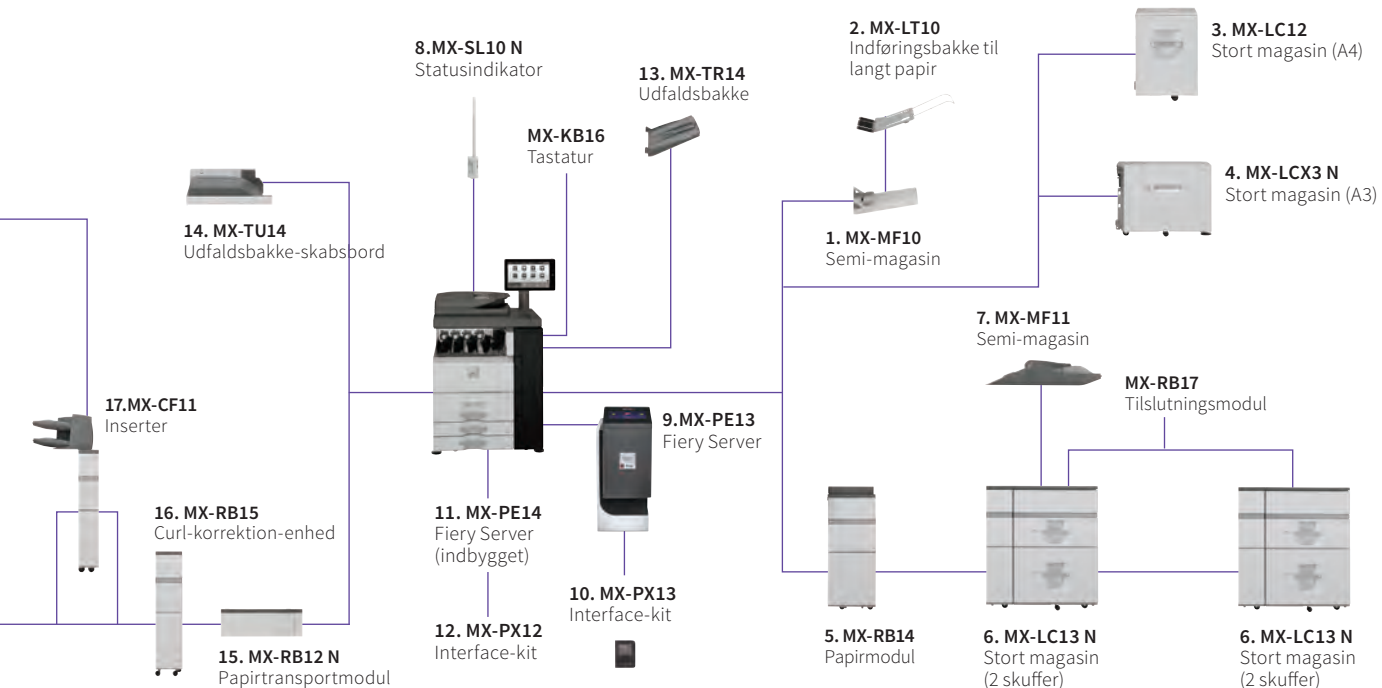
WireBind

ProClick

Color Coil

2 huller

VeloBind



*1 MX-PE10 kræver MX-PX10. ** MX-PX10 kræver MX-KB16.

23. MX-FN21 Efterbehandler (4.000 ark/med hæftning til 100 ark)
A3 - B5 (forskudt/hæftet), SRA3 - A5R (ikke forskudt)
Kræver MX-RB15. Kan ikke installeres med MX-FN22.

24. MX-FN22 Ryghæftnings-finisher
(4.000 ark/med hæftning til 100 ark)
Kræver MX-RB18. Kan ikke installeres med MX-FN21.
(4.000 ark/med hæftning til 100 ark)
A3 - B5 (forskudt/hæftet), SRA3 - A5R (ikke forskudt)
Øverste magasin: 1.500 ark*
Midterste magasin: 250 ark*
Nederste magasin: 2.500 ark*
Hæftekapacitet på 100 ark*
(for, bag eller 2-punkts-hæftning)
Ryghæftningsbakke: 5 sæt (16-20 ark),
10 sæt (11-15 ark), 15 sæt (6-10 ark),
25 sæt (1-5 ark). Maks. 20 ark pr sæt.
Kræver MX-RB15. Kan ikke installeres med MX-FN21.

MX-PN13A/C/D Hullemodul (til MX-FN21 eller MX-FN22)
A: 2 huller, C: 2/4 huller, D: 4 huller, bred

MX-TM10 Trimmemodul (til MX-FN22)
Op til 20 mm trimbredde, 1.500 ark (80 g/m²)

25. MX-BM50 Brochurefremstiller (Plockmatic)
A4, A3, SRA3
Papirstørrelse: 206 x 275 mm (min.) til 320 x 457,2 mm (Maks.)
Papirvægt: 64-300 g/m²
Kapacitet: 1-30 ark* (hæftet og falset), 1-6 ark* (ikke-hæftet og falset)
Kræver MX-FN21 og MX-XB50

26. MX-TM50 Trimmer (til Plockmatic)
A4, A3, SRA3
Papirstørrelse: 206 x 275 mm (Min.) til 320 x 457,2 mm (Maks.)
Papirvægt: 64-300 g/m²
Kapacitet: 1-30 ark* (hæftet og falset)
Kræver MX-BM50 og MX-TM50.

27. MX-FD50 Square Folder (til Plockmatic)
A4, A3, SRA3
Papirstørrelse:
206 x 275 mm (Min.) til 320 x 457,2 mm (Maks.)
Papirvægt: 64-300 g/m²
Kapacitet: 1-30 ark* (hæftet og falset)
Kræver MX-BM50 og MX-TM50

* A4 eller mindre, 80 g/m².



28. MX-CF50 Cover Feeder (til Plockmatic)
Papirvægt: 70-250 g/m²
Kapacitet: 20 mm (ca. 200 ark 80 g/m² papir)
Kræver MX-BM50.

29. MX-XB50 Skinne-enhed
Kræver MX-BM50.

Tilslutning

Udskrivning

MX-PF10 Stregkodefont-kit

Muliggør udskrivning af stregkoder

Scanning

AR-SU1 Stempel-enhed

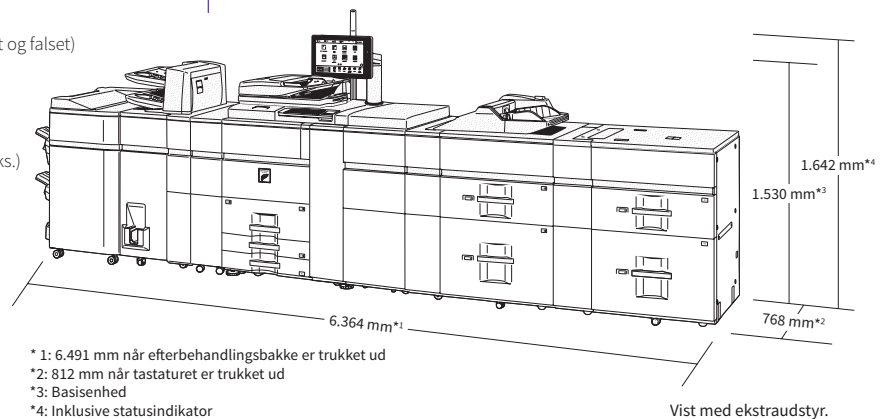
Markerer dokumenter, der allerede er scannet, for kontrol.

Sharp OSA®

MX-AMX1 Application Integration Module

Sikkerhed

MX-FR58U Data Security Kit (ikke Common Criteria-version)



Specifikationer

Generelt

A4** Kopi- og printhastighed (sider pr. minut) (Enkel/med belægning) (maks)	MX-7090N	MX-8090N
52 - 105 g/m ²	70 / 70	80 / 80
106 - 220 g/m ²	38 / 38	38 / 38
221 - 300 g/m ²	30 / 30	30 / 30
A3 Kopi- og printhastighed (sider pr. minut) (Enkel/med belægning) (maks)	MX-7090N	MX-8090N
52 - 105 g/m ²	41 / 41	45 / 45
106 - 220 g/m ²	23 / 23	23 / 23
221 - 300 g/m ²	18 / 18	18 / 18
SRA3 Kopi- og printhastighed (sider pr. minut) (Enkel/med belægning) (maks)	MX-7090N	MX-8090N
52 - 105 g/m ²	39 / 39	43 / 43
106 - 220 g/m ²	22 / 22	22 / 22
221 - 300 g/m ²	17 / 17	17 / 17
Papirvægt (g/m²) (Min. - Maks.)		
Magasin 1 og 2	60 - 105	
Magasin 3 og 4	60 - 220	
MX-MF10	55 - 300	
MX-MF11	55 - 220	
MX-LC12	60 - 220	
MX-LCX3 N	60 - 220	
MX-LC13	55 - 300	
Papirstørrelse** (Min. - Maks.)		
Magasin 1 og 2	A4	
Magasin 3	B5R - A3W	
Magasin 4	A5R - A3W	
MX-MF10/MX-MF11	A5R - SRA3 (understøtter også 13" x 19,2")	
MX-LC12	B5 - A4	
MX-LCX3 N	B5 - A3W (understøtter også 13" x 19,2")	
MX-LC13	B5 - SRA3 (understøtter også 13" x 19,2")	
Papirinputkapacitet (Min. - Maks.)		
A4	3.100 - 13.500	
A3	1.000 - 11.500	
SRA3	100 - 10.500	
Papiroutputkapacitet (Min. - Maks.)		
A4/A3/SRA3	250 - 10.500	
Opvarmningstid** (sekunder)	90	
Dupleks	Standard	
Hukommelse		
Kopimaskine/Printer (delt)	5 GB	
Harddisk **	1 TB	
Strømspecifikationer	220 til 240V/8A, 50/60Hz (10A-stik x 2)	
Strømforbrug (kW) (maks.)	3,84	
Målt** (mm) (B x D x H)	982 x 768 x 1.530	
Vægt (kg)	223,8	
Kopimaskine		
Original papirstørrelse (Maks.)	A3	
Første kopi** (sekunder)	Farver	Sort-hvid
MX-8090N	5.1	3.7
MX-7090N	5.6	4.0
Kontinuerlig kopiering (Maks.)	9.999	
Opløsning (dpi)		
Udskrivning (Farver)	600 x 600, 9.600 (tilsvarende) x 600	
Udskrivning (Sort-hvid)	1.200 x 1.200, 600 x 600, 9.600 (tilsvarende) x 600	
Nuancer (niveauer)	256	
Zoomområde (%)	25 - 400 (25 - 200 med brug af DSPF) i intervaller på 1 %	
Forudindstillede zoomsæter	10 (5 reduktioner/5 forstørrelser)	



* Fremføring med lang kant. ** Kun fremføring med kort kant kan anvendes med A5 (5 1/2" x 8 1/2") papir. ** Ved nominal spænding, kan variere afhængigt af driftsbetingelserne og omgivelserne. ** HDD-kapaciteten afhænger af forsynings- og kildestatus. ** Inklusive justeringsstykker og fremspring. ** Indføring af A4-ark (8 1/2" x 11") med lang kant fra 2. papirbakke ved hjælp af glasruden, uden automatisk farvevalg og automatisk farvetilstand, multifunktionsystem i klar tilstand. Kan variere afhængigt af driftsbetingelserne og -miljøet. ** Opløsningen varierer afhængigt af det scannede områdes størrelse. ** Kun farve/gråtoner. ** Lagringskapaciteten vil variere, afhængigt af dokumenttype og scanningsindstillinger.

Design og specifikationer kan ændres uden forudgående varsel. Alle informationer var korrekte på trykkesidestøbet. ENERGY STAR-logoet er et garantimerke og må kun anvendes til at certificere specifikke produkter, som opfylder kravene til ENERGY STAR-programmet. ENERGY STAR er et varemærke, som er registreret i USA. Windows, Windows XP, Windows Server og Windows Vista er registrerede varemærker tilhørende Microsoft Corporation. Adobe og PostScript 3 er enten registrerede varemærker eller varemærker tilhørende Adobe Systems Incorporated i USA og/eller andre lande. Alle øvrige selskabsnavne, produktnavne og logoer er varemærker eller registrerede varemærker tilhørende deres respektive ejere. ©Sharp Corporation, december 2017. Ref.: Datakort MX-8090N/MX-7090N Job ref. 18729. Alle varemærker er godkendte. E&OE.

Netværksprinter

Opløsning (dpi)	600 x 600, 1200 x 1200, 9.600 (tilsvarende) x 600
Interface	USB2.0, 10Base-T/100Base-TX/1000Base-T
Understøttet OS	Windows Server* 2008/2008R2/2012, 2012R2, 2016, Windows* 7, Windows* 8.1, Windows* 10 Mac OS X 10.6, 10.7, 10.8, 10.9, 10.10, 10.11, 10.12, 10.13
Netværksprotokoller	TCP/IP (IPv4 og IPv6)
Udskriftsprotokoller	LPR, Raw TCP (port 9100), POP3 (e-mailudskrivning), HTTP, FTP til overførsel af udskriftsfil, IPP
PDL	PCL6, Genuine Adobe* PostScript* 3™
Tilgængelige fonte	PCL 80 Genuine Adobe* PostScript* 3™ 139
EFI Fiery-styring (ekstraudstyr MX-PE13 og MX-PE14)	
Opløsning (dpi)	1.200 x 1.200, 600 x 600 (PS)
Stik	Gigabit Ethernet internt
Understøttet OS	Windows 7(32/64bit), 8 (32/64bit), 8.1 (32/64bit), 10 (32,64bit), Server 2008 R2 (64bit), Server 2012 (64bit), Server 2012 R2 (64bit), Server 2016 Mac OS X 10.9, 10.10, 10.11, 10.12 (Mac printer driver 5.0 og FEA 4.4 og senere) (på Intel-baserede computere med Mac OS)
Netværksprotokoller	TCP/IP, LDAP, iPrint via LPR
Udskrivningsprotokoller	(TCP/IP-netværk, LPR-protokol) PAP: (Understøttet for download af fonte) SMB: (Windows-netværk via TCP/IP), Port9100, IPP1.1 FTP-udskrivning: (fra en FTP-klient til Fiery-serveren) Udskrivning via e-mail: Sender job til udskrivning pr. e-mail. WSD (Webtjenester til enheder): Understøttet af Windows 7 eller senere.

Farvescanner til netværk

Scanningsmetode	Push-scanning (via betjeningspanel) Pull-scanning (TWAIN-kompatibel software)
Opløsning (dpi)	100, 150, 200, 300, 400, 600
Push-scanning	75, 100, 150, 200, 300, 400, 600
Pull-scanning	50 - 9.600 via brugerindstilling*7
Filformater	TIFF, PDF, PDF/A, krypteret PDF, kompakt PDF*, JPEG*, XPS, søgbar PDF, OOXML (docx, xlsx, pptx), tekst (TXT [UTF-8]), rig tekst (RTF)
Scanningsdestinationer	Scanning til e-mail, FTP-server, netværksmappe (SMB), USB-hukommelse, HDD
Scanner-software	Sharpdesk

Dokumentarkivering

Arkiveringskapacitet (sider/eller filer)	
Hovedmappe og specialmappe	35.000*9 eller 5.000
Hurtigfilmappe	10.000*9 eller 1.000
Joblagring af	Kopiering, udskrivning, scanning
Lagringsmapper	Hurtig-mappe, hovedmappe, specialmappe (maks. 1.000)
Fortrolig opbevaring	Beskyttelse med adgangskode