



MX-8090N/MX-7090N

Pro Series Colour Light -tuotantotulostuslaitteet

www.sharp.fi

SHARP
Be Original.

Tehokasta tulostusta.

Ylivoimainen suorituskyky. Ammattimaiset ominaisuudet. Huippuluokan kuvanlaatu. Tiedät, että kyseessä on Sharp.

Tulostamisen ei kuulu olla vaikeaa. Vaikeaa se ei olekaan 80 sivua minuutissa (ppm) tulostavalla MX-8090N-laitteella ja 70 sivua minuutissa (ppm) tulostavalla MX-7090N-laitteella. Nyt voit tulostaa suuria määriä tuotantolaatuisia asiakirjoja aina tarvittaessa ja lyhyelläkin varoitusaajalla monenlaisille materiaaleille. Lisäksi tavanomaisten asiakirjojen nopeaan tulostamiseen on tarjolla helppokäyttötoiminto.

Luokansa johtavaa tulostusteknologiaa

Luokansa paras materiaalinkäsittely, suuri syöttökapasiteetti ja ainutlaatuinen vaakakuvien kulmasta kulmaan -tulostus varmistavat, että käyttäjien on helppo luoda nopeasti korkealaatuisia kirjasia yhdellä työnkululla.

Jos lisäksi määritellään sisäinen EFI Fiery Controller, voit käyttää sitä suoraan Sharpin kaikkien aikojen suurimmalla integroidulla värillisellä kosketusnäytöllä. Et siis joudu uhraamaan työtilaa erilliselle pöytätietokoneelle, ulkoiselle palvelimelle tai telineille.

Vaihtoehtoisesti voimme toimittaa haluamasi mallin varustettuna ulkoisella Fiery Controllerilla, jolloin EFI:n värinhallinta ja työnkulun automaatio-ohjelmisto ovat täysipainoisesti käytettävissä. Oman tarpeesi mukaisesti.

Riippumatta siitä, mihin ratkaisuun päädyt, näiden voimanpesien monipuolisuuden ja tulostustehon ansiosta saat nopeasti aikaan suuren määrän tuotantolaatuisia asiakirjoja, joissa värien tarkkuus on huippuluokkaa.



Modulaarinen rakenne

Tässä on kaikki tarvittava. Vaikuttavan paperivalikoiman ja viimeistelytoimintojen ansiosta voit tulostaa lukuisia erityyppisiä töitä. Tehokas käsittelytekniikka, joka on kiinteästi liittynyt Adobe-tekniikkaan ja Fiery SmartRIP:hen, täyttää vaatimukset entistä nopeammin ja tarkemmin.

Lisäksi Sharpin modulaarinen suunnittelutapa varmistaa, että tänään hankkimasi laite pysyy mukana myös tulevaisuuden haasteissa.

Paperin vakiomäärää voi esimerkiksi kasvattaa 13 500 arkkiin asti. Voit tulostaa keskeytyksettä pitempään ja saavuttaa parhaan mahdollisen tuottavuuden, ja lisäksi tasoille voi ladata monia erilaisia tulostusmateriaaleja erilaisiin tehtäviin aina tarvittaessa.

Sharpin Pro Series Colour Light -tuotantotulostuslaitteet täyttävät kaikki asiakirjojen tulostamiseen liittyvät tarpeet. Ne tulostavat sekä ohuille että paksuille materiaaleille ja tulostusprosessi on sujuva syöttöalustasta paperinsuoristussyksikköön ja valitsemaasi viimeistelyyn asti.



Upeat värit. Helppoa hallintaa.

Aikataulut ovat tiukkoja, mutta Sharpin ansiosta pystyt aina pitämään ne.

Sharp ymmärtää aikataulupaineet. Siksi MX-8090N- ja MX-7090N -mallit on suunniteltu selviytymään vaivatta mahdollisimman laajasta valikoimasta erilaisia tulostustöitä. Sharp lisäsi laitteisiin vielä ulkoisen tai sisäisen Fiery-palvelimen 15,4 tuuman intuitiivisen värillisen monikosketus- ja pyyhkäisynäytön.

Valitsitpa kumman mallin tahansa, tiedät aina saavasi monipuolisen ja tehokkaan tuotantoluokan väritulostusjärjestelmän, jonka suorituskyky, monipuolisuus ja helppokäyttöisyys täyttävät vaativimmatkin tarpeet.

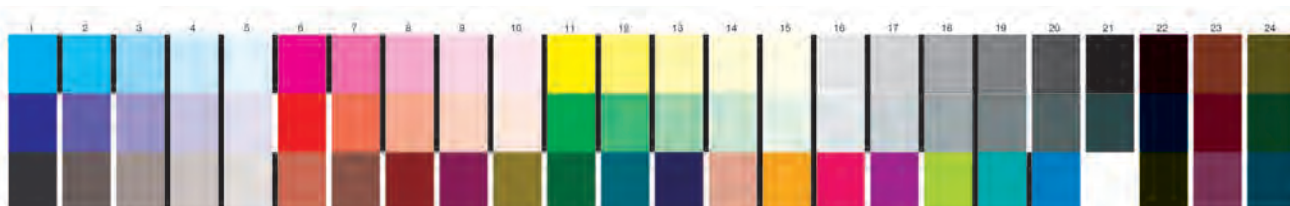
Helppoa tuottavuutta

Sisäinen ohjain helpottaa värien hallintaa ja tulostustöiden ohjelmointia helppokäyttöisillä värityökaluilla tarvitsematta tinkiä laadusta.

Ammattitaitoiset käyttäjät arvostavat edistyneitä toimintoja, joita ovat esimerkiksi autotrapping, vakiot ja muokattavat ICC-profiilit sekä RGB-CMYK-muunnos. Myös satunnaisten käyttäjien on helppo säätää RGB-väritasapainoa, kuvan kirkkautta, kontrastia ja värikylläisyyttä.

Koska Fiery-palvelimilla onnistuu taustatulostus, rasterointi ja tulostus samanaikaisesti, tulostusjärjestelmä voi toimia täydellä nopeudella kokoonpanosta riippumatta. Tuottavuus paranee tulostuksen koko työnkulussa, ja työt valmistuvat nopeammin kuin koskaan.





Fiery Colour Profiler* Suitien kanssa voidaan käyttää mittakiilaa, jolla voidaan varmistaa tulostuskoneiston yhdenmukaisuus alan standardien kanssa (esimerkiksi ISO Coated Fogra).

Tarkat, yhdenmukaiset väritulosteet

Kaikki Fiery -palvelimet ovat PANTONE®-kalibroituja parhaan PANTONE-värikirjastosopivuuden saavuttamiseksi. Fiery -hallintatyökalut värivertailuun, profilointiin, esitarkistukseen ja vianetsintään takaavat parhaan mahdollisen värien yhdenmukaisuuden ja tarkkuuden.

Alan johtavaa tekniikkaa

Useita palkintoja voittanut Fiery Command WorkStation® tekee Fiery -palvelinten etä- ja paikallishallinnasta, värienhallinnasta, työhallinnasta, töiden esikatselusta ja muista toiminnoista yksinkertaisia sekä Windows- että Mac-käyttäjille.

Fiery-palvelimissa on laaja valikoima työnkulun ja värien hallintaan tarkoitettuja ohjelmistotyökaluja, joita tarvitaan yritystason tulostusympäristöissä. Niiden avulla koko tuotannon työnkulku on täydellisesti hallinnassa.

*Kolmirivisen kiilan käyttöön tarvitaan Colour Profiler Suite v4.6 tai uudempi versio.

Kätevä vaihtuvan tiedon tulostus

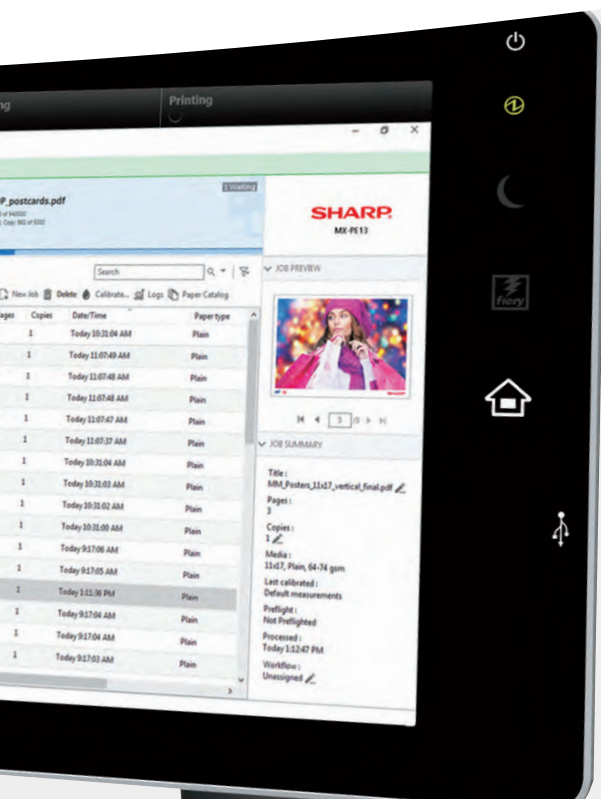
Fiery-ohjelmisto on myös ihanteellinen henkilökohtaisten viestien luomiseen vaihtuvan tiedon tulostustoiminnon avulla. Se on yhteensopiva kaikkien vaihtuvan tiedon tulostusprotokollien, kielten ja sovellusten kanssa. Voit käyttää haluamaasi kehitystyökalua pysyvien ja vaihtuvien osien luomiseen.



MX-PE13 ulkoinen Fiery-palvelin.



MX-PE14 sisäinen Fiery-palvelin.



*Luo nopeita ja tehokkaita
työnkulkuja Fiery Command
WorkStation®-ohjelmiston avulla*

Kokonaisvaltaista tuottavuutta.

Suunniteltu alusta pitäen suorituskykyiseksi, luotettavaksi ja helppokäyttöiseksi.

Maksimoitu käyttöaika

Keskeytykset ovat aina ikäviä. Siksi Sharp suunnitteli MX-8090N- ja MX-7090N-laitteet kokonaistuottavuutta silmällä pitäen.

Edistynyt triplailmasyöttö takaa sujuvan paperinsyötön ja ongelmattoman tulostuksen. Sisäänrakennettu kaksipuolinen skannaustoiminto on varmasti riittävän nopea: sillä voi skannata jopa 200 kuvaa minuutissa. Suuren, laajennettavissa olevan paperikapasiteetin ansiosta voit huoletta ottaa suuriakin töitä tulostettavaksi. Paperia ja väriainetta voi lisätä milloin vain tarvitsematta edes keskeyttää tulostusta.

Vähitellen saat aikaan kokoelman räätälöityjä asiakirja-, työ- ja tulostusmateriaaliprofiileja, joiden avulla voi nopeuttaa toistuvia töitä.

Kaikki tämä kiteytyy täydellisenä tuottavuutena ja ammattimaisena tulostusjälkenä – eli vastineena sijoituksellesi.



Monimutkaisesta on tehty helppoa

Mitä voi tulostaa? Melkein mitä vain. MX-8090N ja MX-7090N ovat erittäin tehokkaita laitteita, mutta ne ovat silti hämmästyttävän yksinkertaisia käyttää ja niissä on monia helppokäyttöasetuksia päivittäisiä rutiinitöitä varten.

Edistyneen järjestelmäarkkitehtuurin ja nopean prosessorin ansiosta voit tulostaa nopeasti suuret ja monimutkaiset työt, joissa myös värin tarkkuus on huippuluokkaa. Lisäksi aito Adobe PS3 tukee edistyneitä grafiikkasovelluksia.

20 arkin vihkojen teko ja valinnainen leikkuu sekä nidonta ja rei'itys, sivujen lisäys ja valikoima erilaisia taittoja ovat kaikki saumattomasti hallittavissa. Lisäksi käytettävissä on alan johtava CBC SmartPunch rei'itysjärjestelmä ja ammattimaisen laadun takaava Plockmatic-vihkoyksikkö.



Vankkaa tietoturvaa

Tietoturvasta huolehtiminen kuuluu kaikille. Lisäksi aikaisempaa tiukempi uusi lainsäädäntö, kuten EU:n tietosuoja-asetus, määrää tarkkoja velvoitteita kaikille, jotka keräävät, varastoivat tai käsittelevät EU-kansalaisten henkilötietoja. Siksi kaikkien osa-alueiden on oltava säädösten mukaisia. Tämä koskee myös tulostimia.

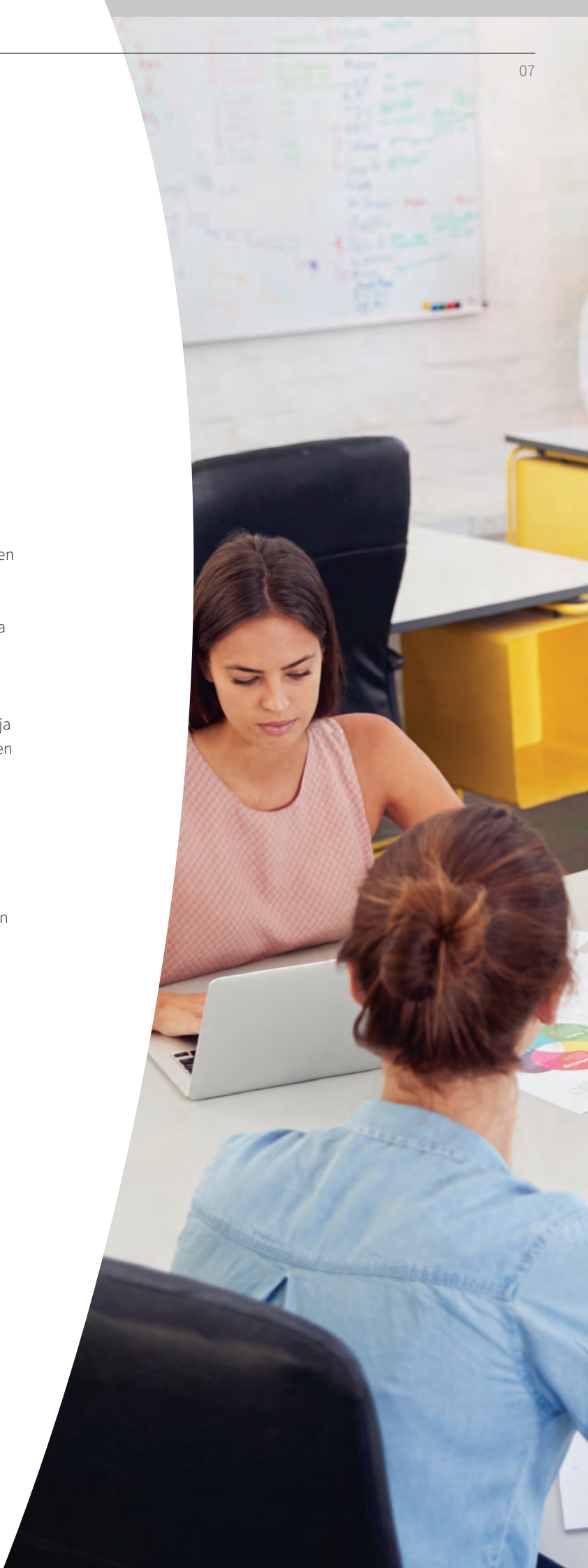
MX-8090N- ja MX-7090N-laitteissa on monta kerrosta vankkaa tietoturvaa, joka ei kuitenkaan häiritse tulostustoimintaa. Vahva salaus, verkkoprotokollasuodatus, asiakirjahallinta, aktiivisuuslokit, vahva salanasuojaus ja turvalliset poisto-ominaisuudet takaavat, että luottamukselliset tiedot ja immateriaaliomaisuus suojataan niin kopioinnin, skannauksen kuin tulostuksenkin yhteydessä.

Moitteettoman ympäristöystävällistä

Kuten muutkin Sharpin tulostusjärjestelmät, MX-8090N ja MX-7090N on kehitetty niin vihreiksi kuin mahdollista.

Kevyissä Pro Series -tuotantotulostusjärjestelmissä käytetään Sharpin edistynyttä mikrohienoa väriainetekniikkaa, jolla pienennetään kulutusta ja jätteen määrää sekä pidennetään lisäysvälejä.

Käytämme pakkauksissa täysin kierrätettäviä materiaaleja, ja kuluvien osien kestävyydellä minimoidaan huollon tarve ja seisokit. Skannerin LED-valot, energiansäästötilat ja itse virtansa sammuttava kiinnitysikkö auttavat tasapainottamaan tuottavuuden ja taloudellisuuden.



Näin valitset oikein.

Toimitpa sitten kaupallisen tuotantotulostuksen parissa tai suuryrityksen repro-osastolla, Sharpin valikoimasta löytyy tarpeisiisi sopiva ratkaisu.

Jos etsit tehokasta tuotantoluokan tulostusjärjestelmää, valitse MX-8090N tai MX-7090N sisäisellä Fiery Controllerilla. Määrittele ulkoinen Fiery Controller saavuttaaksesi parhaan mahdollisen värinhallinnan ja työnkulun tuottavuuden.



Monipuolinen peruslaite



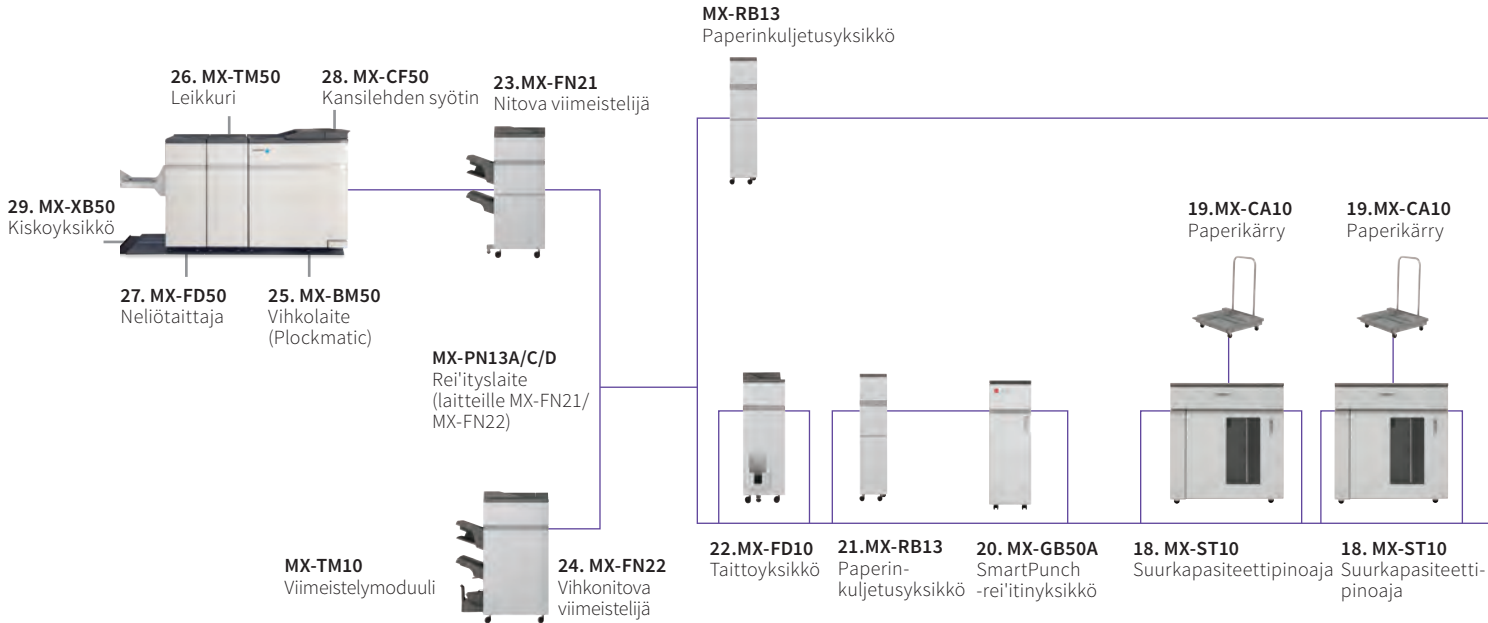
Joustava ja monipuolinen



Tuntikausia keskeytymätöntä tulostusta



Kokoonpano ja lisävarusteet



Peruskokoonpano

MX-KB16 Näppäimistö

1. MX-MF10 Ohisyöttötaso (päälaitteelle)

A5R - A3W (tukee myös kokoa 13 x 19,2 tuumaa), 100 arkkia (80g/m²)
Ei voida asentaa MX-LC13 kanssa.

2. MX-LT10 Pitkän paperin syöttötaso

Suosittelaa banneritulostukseen.

3. MX-LC12 Suuri paperisäiliö (A4)

A4-B5, 3 500 arkkia (80 g/m²)
Tarvitaan MX-MFX1. Ei voida asentaa mallien MX-LCX3 N ja MX-LC13 kanssa.

4. MX-LCX3 N Suuri paperisäiliö (A3)

A3 - A4R (tukee myös kokoa 13 x 19,2 tuumaa), 3 000 arkkia (80g/m²)
Tarvitaan MX-MFX1. Ei voida asentaa mallien MX-LC12 ja MX-LC13 kanssa.

5. MX-RB14 Paperinkuljetusyksikkö (päälaitteen ja MX-LC13:n välissä)

On asennettava MX-LC13:n kanssa.

6. MX-LC13 Suuri paperisäiliö (2 paperisäiliötä)

SRA3 - A4R (tukee myös kokoa 13 x 19,2 tuumaa), 2 500 arkkia kukin (80g/m²)
Vaatii lisävarusteen MX-RB16. Ei voida asentaa MX-LC12:n ja MX-LCX3 N:n kanssa.

MX-RB17 Liitosmoduuli

Vaaditaan asennettaessa 2 x MX-LC13.

7. MX-MF11 Ohisyöttötaso (laitteelle MX-LC13)

SRA3 - A5R (tukee myös kokoa 13 x 19,2 tuumaa),
500 arkkia (80g/m²)



Ohisyöttötaso

8. MX-SL10 N Tilaindikaattori

9. MX-PE13 Fiery -palvelin

Vaatii MX-PX13:n.

10. MX-PX13 Käyttöliittymäkitti

Vaatii MX-PE13:n.

11. MX-PE14 Fiery-palvelin (sisäinen)

Vaatii MX-PX12:n.

12. MX-PX12 Käyttöliittymäkitti

Vaatii MX-PE14:n.

Viimeistely

13. MX-TR14 Vastaanottotaso

Ei voida asentaa MX-RB14, MX-LC13 tai MX-MF11 kanssa.

14. MX-TU14 Vastaanottotaso

15. MX-RB12 N Paperinkuljetusyksikkö (päälaitteelle)

16. MX-RB15 Paperinsuoritusyksikkö

Suoristaa paperin kierteen painamalla.
Vaaditaan MX-FN21 tai MX-FN22 kanssa.

17. MX-CF11 Kansi-/välilehden syöttölaite (200 arkkia x 2 säiliötä)

SRA3 - A5R, 200 arkkia kukin (80g/m²).
Tarvitaan MX-RB15 ja joko MX-RB13 tai MX-FD10 liitettäessä viimeistelijään MX-FN21 tai MX-FN22.

18. MX-ST10 Suurkapasiteettipinoaja

SRA3 - A5R
Paperitaso, pinoaja: 5 000 arkkia (80g/m²)
Ylätaso: 250 arkkia (80g/m²)
Vaatii lisävarusteen MX-RB15.



Pinoaja

19. MX-CA10 Paperikäräry

Sisältyy malliin MX-ST10.
Viimeistelyjen asiakirjojen kuljetukseen.

20. MX-GB50A GBC SmartPunch -rei'itinyksikkö

Paperikoko: A4
Paperin paino: 75-216 g/m²
Tarvitaan MX-RB13 ja joko MX-FN21 tai MX-FN22

21. MX-RB13 Paperinkuljetusyksikkö

(100 arkin viimeistelijän ja syöttimen väliin)
Asennettava jos MX-FD10 ei vaadita.
Vaaditaan jos MX-GB50A on asennettu.

22. MX-FD10 Taittoyksikkö

Taittovaihtoehtoihin lukeutuvat Z-, C-, haitari-, tupla- ja puolitaitto
Voidaan asentaa vain MX-FN21 tai MX-FN22 kanssa.



2 reikää

VeloBind'-sidonta

Tekniset tiedot

Yleistä

A4** Laitteen nopeus (ppm) (Päällystämätön / päällystetty) (maks.)	MX-7090N	MX-8090N
52 - 105 g/m ²	70 / 70	80 / 80
106 - 220 g/m ²	38 / 38	38 / 38
221 - 300 g/m ²	30 / 30	30 / 30
A3 Laitteen nopeus (ppm) (Päällystämätön / päällystetty) (maks.)	MX-7090N	MX-8090N
52 - 105 g/m ²	41 / 41	45 / 45
106 - 220 g/m ²	23 / 23	23 / 23
221 - 300 g/m ²	18 / 18	18 / 18
SRA3 Laitteen nopeus (ppm) (Päällystämätön / päällystetty) (maks.)	MX-7090N	MX-8090N
52 - 105 g/m ²	39 / 39	43 / 43
106 - 220 g/m ²	22 / 22	22 / 22
221 - 300 g/m ²	17 / 17	17 / 17
Paperin paino (g/m²) (min. - maks.)		
Paperikasetti 1 & 2	60-105	
Paperikasetti 3 & 4	60-220	
MX-MF10	55 - 300	
MX-MF11	55 - 220	
MX-LC12	60 - 220	
MX-LCX3 N	60 - 220	
MX-LC13	55 - 300	
Paperikoko**2 (min. - maks.)		
Paperikasetti 1 & 2	A4	
Paperikasetti 3	B5R - A3W	
Paperikasetti 4	A5R - A3W	
MX-MF10/MX-MF11	A5R - SRA3 (tukee myös kokoa 13 x 19,2 tuumaa)	
MX-LC12	B5 - A4	
MX-LCX3 N	B5 - A3W (tukee myös kokoa 13 x 19,2 tuumaa)	
MX-LC13	B5 - SRA3 (tukee myös kokoa 13 x 19,2 tuumaa)	
Paperin syöttökapasiteetti (min. - maks.)		
A4	3 100 - 13 500	
A3	1 000 - 11 500	
SRA3	100 - 10 500	
Paperin vastaanottokapasiteetti (min. - maks.)		
A4 / A3 / SRA3	250 - 10 500	
Lämpenemisaika**3 (sekuntia)	90	
Kaksipuolinen	Vakiona	
Muisti		
Kopiokone/tulostin (jaettu)	5 GB	
Kiintolevy**4	1 TB	
Jännitetarve	220 - 240V/8A, 50/60Hz (10A pistoke x 2)	
Virrankulutus (kW) (maks.)	3,84	
Mitat**5 (mm) (L x S x K)	982 x 768 x 1 530	
Paino (kg)	223,8	
Kopiokone		
Alkuperäinen koko (enint.)	A3	
Ensimmäisen kopion tulostusaika**6 (sekuntia)	Väri	M/V
MX-8090N	5,1	3,7
MX-7090N	5,6	4,0
Sarjakopioid (Maks.)	9 999	
Resoluutio (dpi)		
Tulostus (väri)	600 x 600, 9600 (vastaava) x 600	
Tulostus (M/V)	1200 x 1200, 600 x 600, 9600 (vastaava) x 600	
Harmaasävytasot	256	
Zoomaus (%)	25-400, (25-200 yhden pyyhkäisyn syöttölaitteella)	
	1 %:n askelin	
Valmiit kopiosuhteet	10 (5R/5E)	



** Syöttö pitkältä silvulta. ** A5-paperilla syöttö vain lyhyeltä silvulta (5 1/2 x 8 1/2 tuumaa). ** Nimellisjännitteellä. Voi vaihdella käyttöolosuhteiden ja ympäristön mukaan. ** Kiintolevyn kapasiteetti riippuu hankitusta kiintolevystä. ** Mukaan lukien säätimet ja ulkonemat. ** Pitkän sivun syöttö A4 -paperilla (8 1/2 x 11 tuumaa) 2. vastaanottotasosta, käyttäen valotustasoa, ilman Automaattista väriävalintaa ja Automaattista väritilaa, monitoimilaitte täysin valmiissa tilassa. Saattaa vaihdella käyttöolojen ja -ympäristön mukaan. ** Resoluutio vaihtelee skannatun alueen koon mukaan. ** Vain väri/harmaa-asteikko. ** Tallennuskapasiteetti vaihtelee tiedostotyypin ja skannausasetusten mukaan.

Ulkonäkö ja tekniset tiedot voivat muuttua ilman ennakoilmoitusta. Kaikki tiedot pitivät paikkansa painatushetkellä. ENERGY STAR -logo on sertifikaatti, ja sitä saa käyttää ainoastaan tietyissä tuotteissa, joiden on todettu täyttävän ENERGY STAR -ohjelman vaatimukset. ENERGY STAR on USA:ssa rekisteröity merkki. Windows, Windows XP, Windows Server ja Windows Vista ovat Microsoft Corporationin rekisteröityjä tavaramerkkejä. Adobe ja PostScript 3 ovat Adobe Systems Incorporated -yhtiön rekisteröityjä tavaramerkkejä tai Adobe Systems Incorporated -yhtiön tavaramerkkejä Yhdysvalloissa ja/tai muissa maissa. Kaikki muut yritysten nimet, tuotenimet ja logot ovat niiden vastaavien haltijoiden tavaramerkkejä tai rekisteröityjä tavaramerkkejä. ©Sharp Corporation joulukuun 2017. Viite: Tietolomake MX-8090N/MX-7090N Työn viite 18729. Kaikki tavaramerkit tunnustetaan. E&OE.

Verkkotulostin

Resoluutio (dpi)	600 x 600, 1200 x 1200, 9600 (vastaava) x 600
Käyttöliittymä	USB2.0, 10Base-T / 100Base-TX / 1000Base-T
Tuetut käyttöliittymät	Windows Server* 2008/2008R2/2012, 2012R2, 2016, Windows* 7, Windows* 8.1, Windows* 10 Mac OS X 10.6, 10.7, 10.8, 10.9, 10.10, 10.11, 10.12, 10.13
Verkkoprotokollat	TCP/IP (IPv4 & IPv6)
Tulostusprotokollat	LPR, Raw TCP (portti 9100), POP3 (sähköpostitulostus), HTTP, FTP tulosteiden lataukseen, IPP
PDL	PCL6, Genuine Adobe® PostScript® 3™
Käytettävät fontit	
PCL	80
Genuine Adobe® PostScript® 3™	139

EFI Fiery Controller (lisävaruste MX-PE13 & MX-PE14)

Resoluutio (dpi)	1 200 x 1 200, 600 x 600 (PS)
Käyttöliittymä	Gigabitin Ethernet asennettuna
Tuetut käyttöliittymät	Windows 7(32/64-bittinen), 8 (32/64-bittinen), 8.1 (32/64-bittinen), 10 (32,64-bittinen), Server 2008 R2 (64-bittinen), Server 2012 (64-bittinen), Server 2012 R2 (64-bittinen), Server 2016 Mac OS X 10.9, 10.10, 10.11, 10.12 (Mac tulostinajuri 5.0 ja FEA 4.4 ja uudemmat) (Intel-pohjaisissa Mac OS -tietokoneissa)
Verkkoprotokollat	TCP/IP, LDAP, iPrint LPR:n kautta
Tulostusprotokollat	LPD (TCP/IP-verkko, LPR-protokolla) PAP: (Tuettu fonttien lataukseen) SMB: (Windowsin verkko TCP/IP:n yli), Portti 9100, IPP1.1 FTP-tulostus: (FTP-asiakkaasta Fiery-palvelimeen) Tulostus sähköpostin kautta: Lähettää töitä tulostukseen sähköpostin kautta. WSD (Laitteiden verkkopalvelut): Windows 7 ja uudemmat versiot tukevat.

Väriverkkoskannaus

Skannausmenetelmä	Lähtävä skannaus (käyttöpaneelista) Hakeva skannaus (TWAIN-yhteensopiva sovellus)
Resoluutio (dpi)	
Lähtävä skannaus	100, 150, 200, 300, 400, 600
Hakeva skannaus	75, 100, 150, 200, 300, 400, 600 50 - 9 600 käyttäjän asetuksella**7
Tiedostomuodot	TIFF, PDF, PDF/A, salattu PDF, pakattu PDF**, JPEG**, XPS, hakukelpoinen PDF, OOXML (docx, xlsx, pptx), teksti (TXT [UTF-8]), rich text (RTF)
Skannauskohteet	Skannaus sähköpostiin, FTP-palvelimelle, verkkokansioon (SMB), USB-muistiin, HDD
Skannausapuohjelmat	Sharpdesk

Asiakirjan arkistointi

Asiakirjojen arkistointikapasiteetti (sivua/tiedostoa)	
Pääkansio & oma kansio	35 000**9 tai 5 000
Pikakansio	10 000**9 tai 1 000
Tallennetut työt	Kopiointi, tulostus, skannaus
Tallennuskohteet	Pikakansio, pääkansio, käyttäjäkansio (maks. 1 000 kansiota)
Luottamuksellinen tallennus	Salasanasuojaus