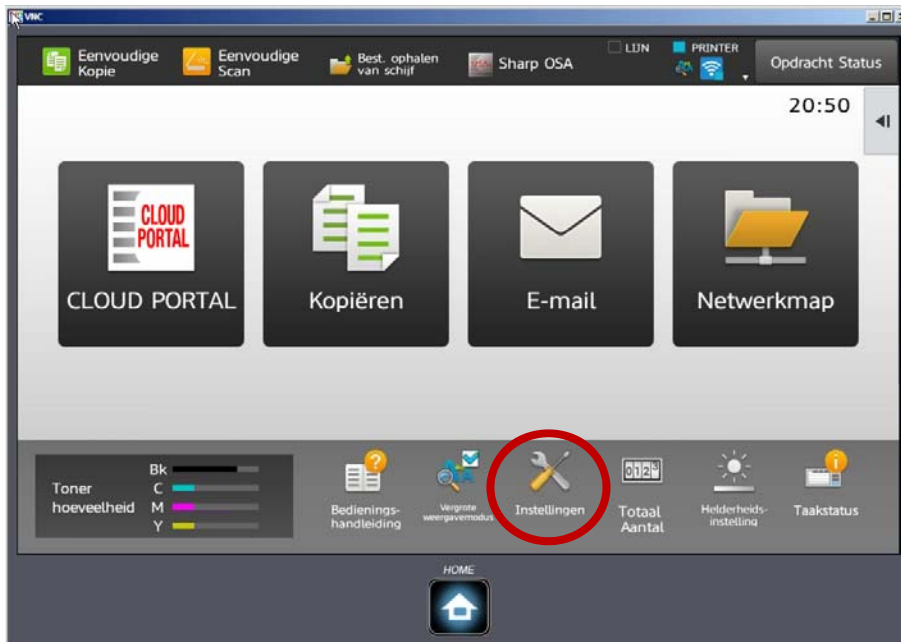


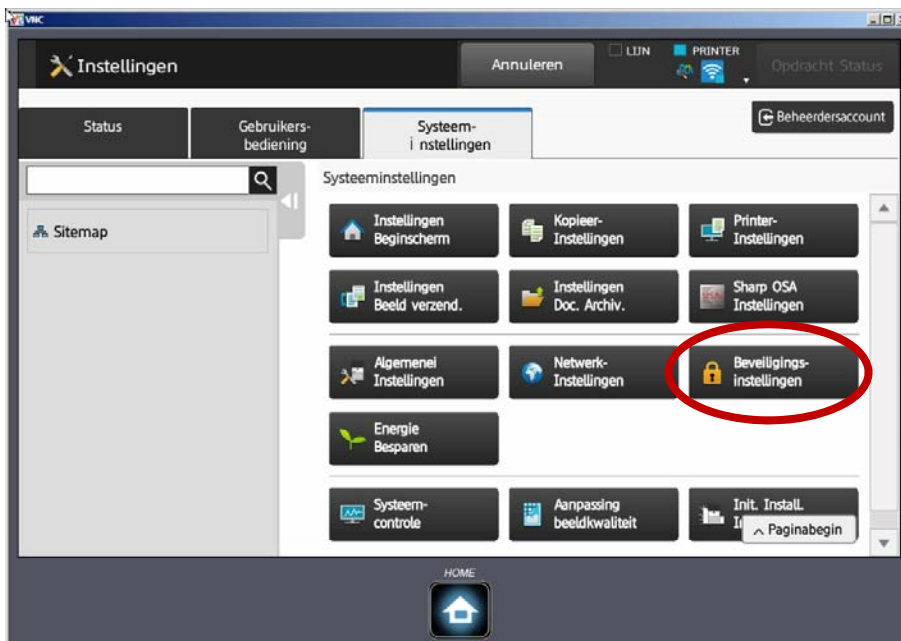
Instructie voor verwijderen/wissen van de gegevens data op de machine.

Model:	MX-2630N, MX-3050N, MX-3550N, MX-3060N, MX-3560N, MX-3070N, MX-3570N, MX-4050N, MX-4060N, MX-4070N, MX-5050N, MX-5070N, MX-6050N, MX-6070N
--------	--

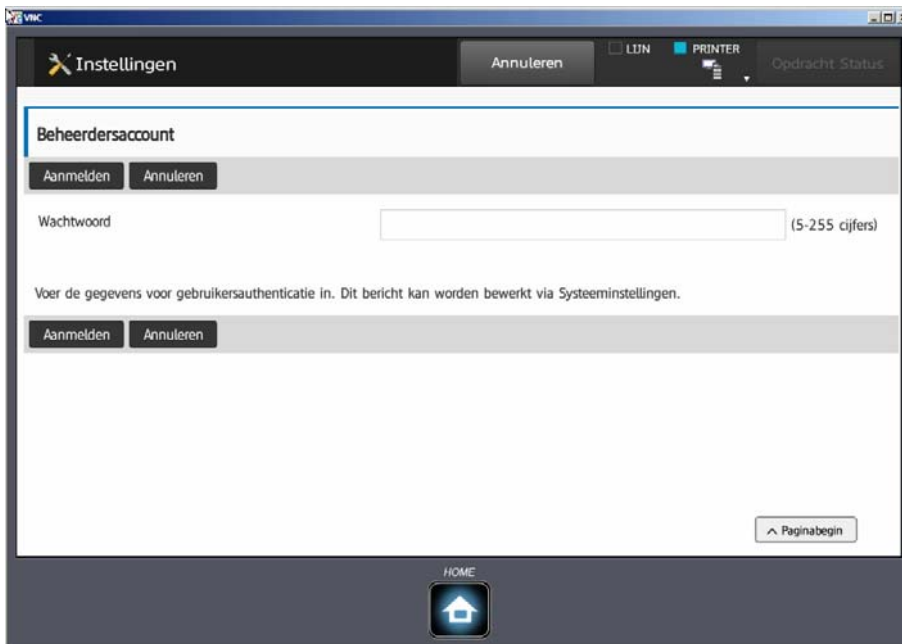
Selecteer toets “Instellingen”.



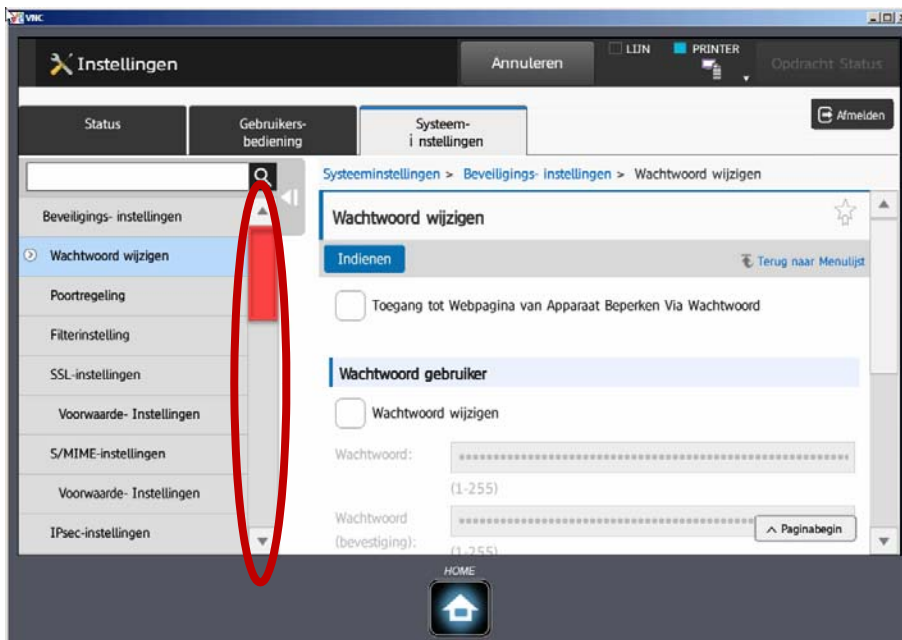
Selecteer de toets “Beveiligings-instellingen”.



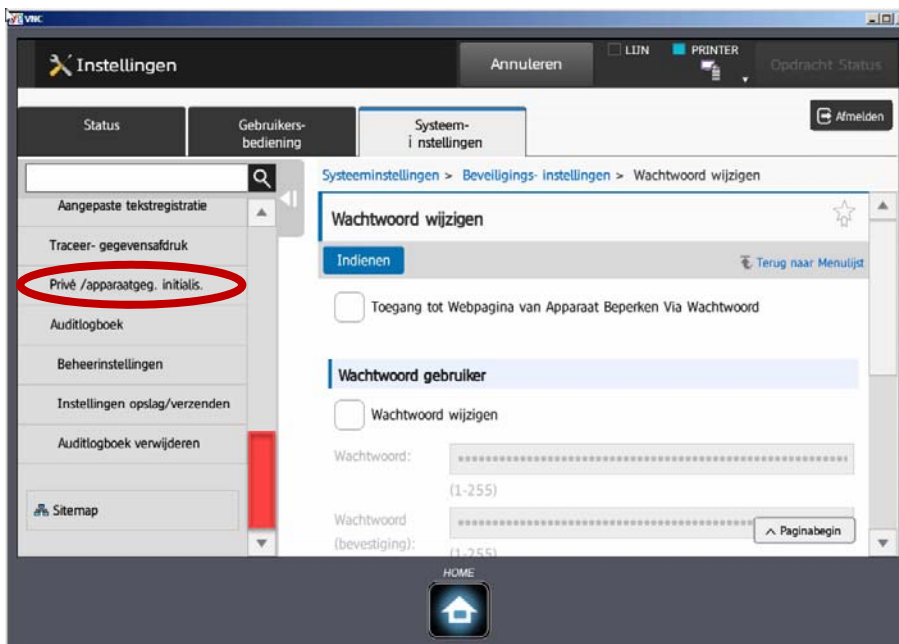
Login met uw beheerderswachtwoord. (standaard admin)



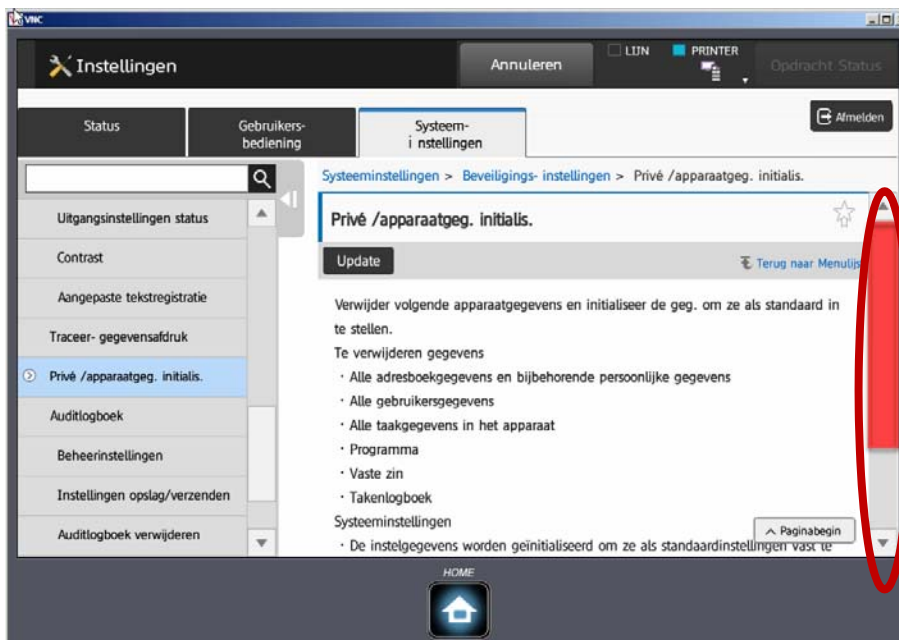
Scrol links naar "Prive / apparaatgeg. Initialis." (Prive apparaatgegevens initialiseren).



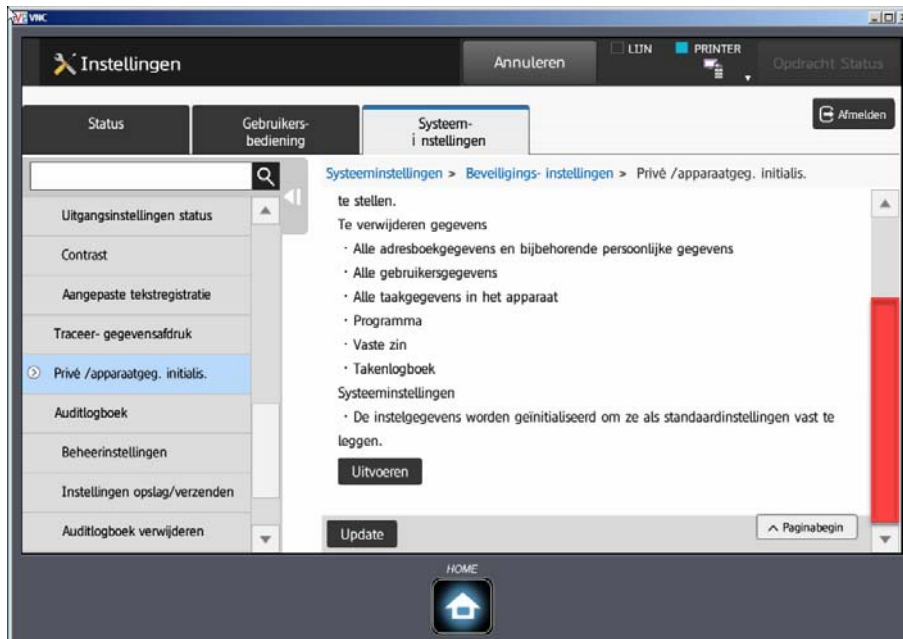
Druk op de toets “Prive / apparaatgeg. Initialis.”.



Scrol rechts naar beneden en lees wat er allemaal wordt gewist.



Druk op uitvoeren.



Na het indrukken van “uitvoeren” wordt er een bericht weergegeven dat de gegevens niet meer hersteld kunnen worden.



Druk op “OK”

MFP start de initialisatie, deze procedure neemt enige tijd in beslag. Als de procedure gereed is zal er een “DATA DELETED ACTIVITY RAPPORT’ geprint worden.

BELANGRIJK: Tijdens het proces dat de data gewist wordt, mag de machine niet uitgezet worden.

Nadat het het Data deleted activity rapport afgedrukt is mag de machine uitgezet worden.